

(2023年1月～12月)

■放射線科

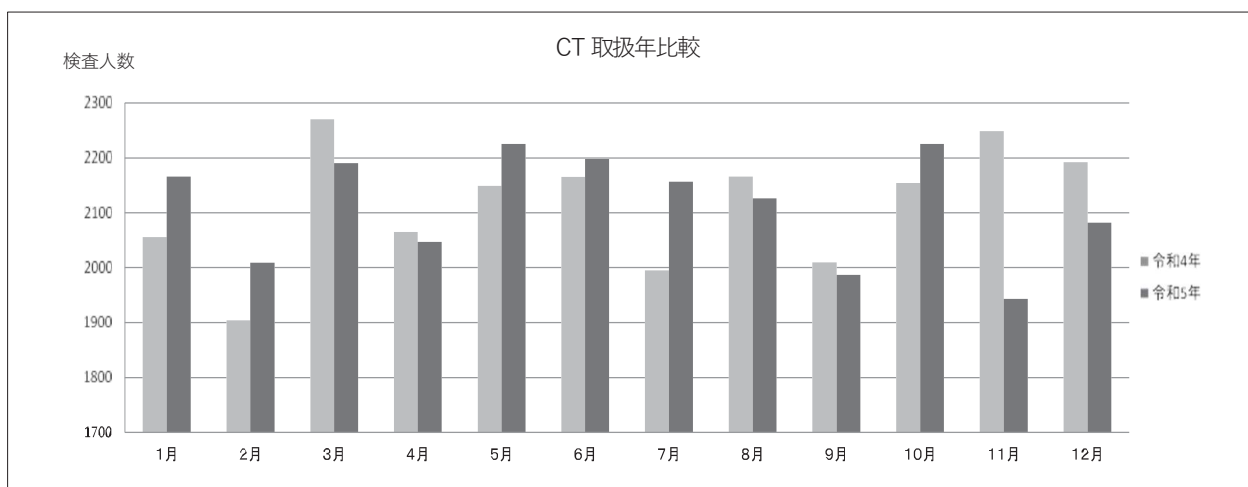
放射線部門診療取扱数年比較

		令和4年	令和5年
総数(人数)		91,207	95,075
一般撮影	総数(人数)	45,134	47,550
	胸部【件数】	39,696	42,270
	腹部【件数】	8,397	8,311
	骨【件数】	15,062	14,898
	乳房【件数】	5,096	4,923
	造影撮影【件数】	0	0
	その他【件数】	8	8
透視	総数(人数)	2,718	2,772
	消化管造影	249	251
	その他造影	2,434	2,503
	透視・撮影のみ	35	18
CT	総数(人数)	25,374	25,354
	頭部	6,009	5,917
	頭部以外	19,365	19,437
MR	総数(人数)	8,043	8,185
	頭部	4,510	4,484
	頭部以外	3,533	3,701
造影血管	総数(人数)	1,109	1,032
	アンギオ	490	424
	心カテ	619	608
核医学	総数(人数)	1,380	1,389
	心筋	163	158
	脳血流	64	52
	骨	152	128
	その他	995	1,044
	PET-CT	785	828
	非密封RI治療	6	7
放射線治療	総数(人数)	7,449	8,793
	体外照射	7,100	8,415
	密封小線源治療	20	108
	全身照射	0	0
	定位放射線治療	329	270
	(治療計画) 別掲	378	578

CT取扱年比較

令和4年		1月	2月	3月	4月	5月	6月	7月	8月	9月	10月	11月	12月	合計
入院	人数	510	454	542	486	536	478	421	492	459	469	537	546	5,930
	件数	662	565	681	606	649	582	519	613	551	595	657	662	7,342
外来	人数	1,546	1,450	1,728	1,579	1,613	1,687	1,574	1,674	1,551	1,685	1,711	1,646	19,444
	件数	1,944	1,843	2,189	1,990	2,057	2,152	1,957	2,080	1,934	2,082	2,139	2,052	24,419
小計	人数	2,056	1,904	2,270	2,065	2,149	2,165	1,995	2,166	2,010	2,154	2,248	2,192	25,374
	件数	2,606	2,408	2,870	2,596	2,706	2,734	2,476	2,693	2,485	2,677	2,796	2,714	31,761

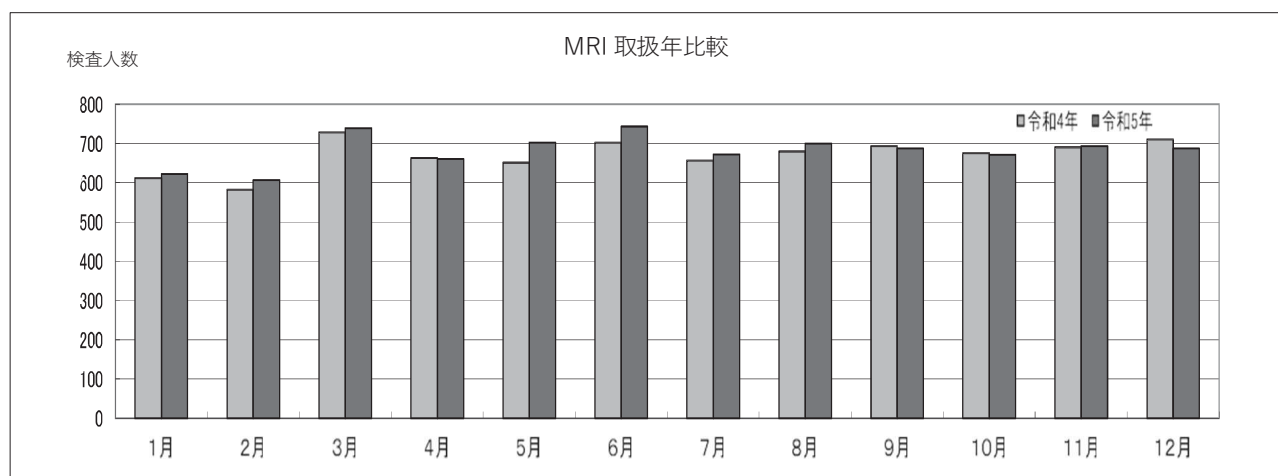
令和5年		1月	2月	3月	4月	5月	6月	7月	8月	9月	10月	11月	12月	合計
入院	人数	538	459	491	525	551	502	461	498	413	538	407	444	5,827
	件数	673	569	609	653	670	618	584	609	509	679	518	575	7,266
外来	人数	1,628	1,550	1,699	1,522	1,674	1,696	1,695	1,628	1,574	1,687	1,536	1,638	19,527
	件数	2,003	1,974	2,116	1,887	2,126	2,113	2,113	2,018	1,943	2,088	1,914	2,023	24,318
小計	人数	2,166	2,009	2,190	2,047	2,225	2,198	2,156	2,126	1,987	2,225	1,943	2,082	25,354
	件数	2,676	2,543	2,725	2,540	2,796	2,731	2,697	2,627	2,452	2,767	2,432	2,598	31,584



MRI取扱年比較

令和4年		1月	2月	3月	4月	5月	6月	7月	8月	9月	10月	11月	12月	合計
入院	人数	166	159	200	167	164	184	165	184	191	168	173	191	2,112
	件数	182	180	224	189	178	204	187	203	211	186	189	223	2,356
外来	人数	446	423	528	496	487	518	491	496	502	508	517	519	5,931
	件数	561	542	648	618	607	650	613	604	634	634	635	645	7,391
小計	人数	612	582	728	663	651	702	656	680	693	676	690	710	8,043
	件数	743	722	872	807	785	854	800	807	845	820	824	868	9,747

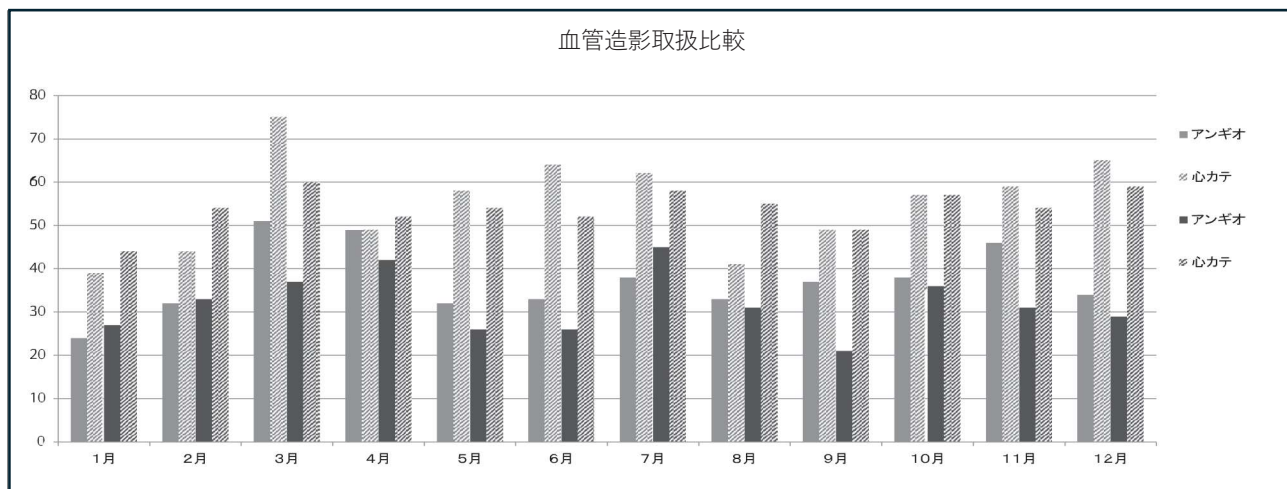
令和5年		1月	2月	3月	4月	5月	6月	7月	8月	9月	10月	11月	12月	合計
入院	人数	177	156	199	175	192	197	194	201	198	175	180	171	2,215
	件数	198	173	224	198	228	223	214	220	222	205	205	199	2,509
外来	人数	446	451	540	486	510	546	478	499	489	496	513	516	5,970
	件数	558	566	676	5,984	641	683	601	596	620	616	627	652	12,820
小計	人数	623	607	739	661	702	743	672	700	687	671	693	687	8,185
	件数	756	739	900	6,182	869	906	815	816	842	821	832	851	15,329



血管造影検査年比較

令和4年		1月	2月	3月	4月	5月	6月	7月	8月	9月	10月	11月	12月	合計
アンギオ	人数	24	32	51	49	32	33	38	33	37	38	46	34	447
(放射線科分)	件数	340	592	681	572	439	397	391	487	345	670	677	465	6,056
心カテ	人数	39	44	75	49	58	64	62	41	49	57	59	65	662
(循環器科分)	件数	766	921	1,294	742	1,213	1,065	1,148	567	808	992	994	828	11,338
合計	人数	63	76	126	98	90	97	100	74	86	95	105	99	1,109
	件数	1,106	1,513	1,975	1,314	1,652	1,462	1,539	1,054	1,153	1,662	1,671	1,293	17,394

令和5年		1月	2月	3月	4月	5月	6月	7月	8月	9月	10月	11月	12月	合計
アンギオ	人数	27	33	37	42	26	26	45	31	21	36	31	29	384
(放射線科分)	件数	485	513	426	531	349	414	450	652	317	626	451	387	5,601
心カテ	人数	44	54	60	52	54	52	58	55	49	57	54	59	648
(循環器科分)	件数	687	689	882	729	723	786	945	862	905	1,041	833	1,194	10,276
合計	人数	71	87	97	94	80	78	103	86	70	93	85	88	1,032
	件数	1,172	1,202	1,308	1,260	1,072	1,200	1,395	1,514	1,222	1,667	1,284	1,581	15,877



年間

令和5年手技別血管取扱数（総数）

手技区分		1月	2月	3月	4月	5月	6月	7月	8月	9月	10月	11月	12月	計
心カテ診断 (大人)	人数	15	24	28	23	26	22	26	23	21	22	23	20	273
	件数	154	237	294	258	247	192	260	207	205	256	285	205	2,800
PCI	人数	16	18	15	14	17	12	19	18	20	17	11	20	197
	件数	418	392	409	315	358	302	504	506	534	566	325	634	5,263
カテーテル アブレーション	人数	6	6	11	10	8	10	7	9	6	10	12	10	105
	件数	75	17	87	59	60	64	89	89	48	68	128	93	877
心カテ診断 (小児)	人数	1	0	1	0	0	1	0	2	0	0	1	3	9
	件数	10	0	8	0	0	12	0	40	0	0	12	35	117
頭部血管 診断	人数	7	8	5	7	4	3	4	3	4	5	8	3	61
	件数	113	88	68	66	11	42	46	73	70	92	103	51	823
脳血管内 手術	人数	7	4	5	5	3	3	2	6	1	7	3	4	50
	件数	200	173	132	155	96	164	62	212	32	198	104	130	1,658
脳血栓回収	人数	2	2	4	6	1	2	4	8	5	5	1	2	42
	件数	83	41	54	114	1	16	74	197	110	114	20	32	856
腹部血管 診断	人数	1	0	3	1	0	0	0	1	0	0	0	1	7
	件数	1	0	13	1	0	0	0	2	0	0	0	1	18
腹部TAE	人数	3	4	6	1	0	0	3	0	0	4	0	0	21
	件数	32	29	66	9	0	0	20	0	0	29	0	0	185
腹部TACE	人数	0	3	5	9	4	7	8	3	2	4	4	3	52
	件数	0	15	60	85	131	98	75	36	22	80	30	23	655
ステント グラフト	人数	1	2	0	3	1	2	2	1	1	0	1	4	18
	件数	5	10	0	31	12	16	22	10	6	0	15	25	152
シャント 拡張術	人数	1	3	7	5	4	4	5	3	5	3	2	5	47
	件数	13	10	28	34	21	26	47	28	45	21	15	45	333
IVC フィルター	人数	1	0	0	2	0	0	1	0	0	0	1	0	5
	件数	4	0	0	12	0	0	1	0	0	0	10	0	27
その他部位 TAE	人数	2	0	0	1	0	0	3	0	0	4	0	0	10
	件数	10	0	0	9	0	0	20	0	0	29	0	0	68

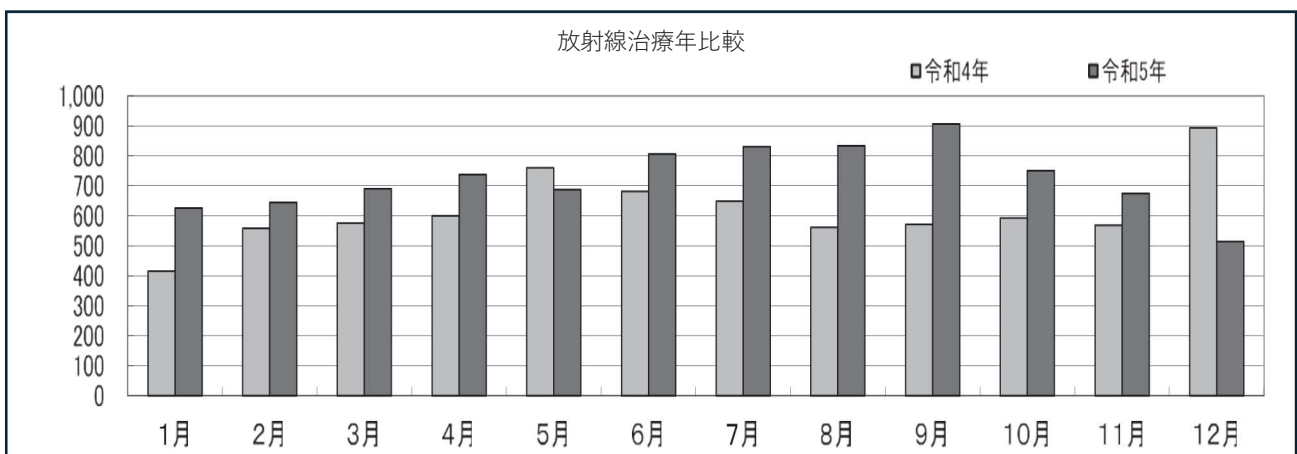
EVT	人数	0	1	3	3	3	5	3	1	2	5	2	6	34
	件数	0	27	76	85	58	174	66	15	117	140	48	227	1,033
静脈血管 診断	人数	0	0	0	0	0	0	1	0	0	1	0	0	2
	件数	0	0	0	0	0	0	1	0	0	3	0	0	4
その他	人数	2	2	4	12	7	2	8	11	4	9	11	7	79
	件数	9	3	46	96	68	2	82	117	49	55	93	26	646
令和5年 月合計	人数	65	77	97	102	78	73	96	89	71	96	80	88	1,012
	件数	1,127	1,042	1,341	1,329	1,063	1,108	1,369	1,532	1,238	1,651	1,188	1,527	15,515
令和4年 月合計	人数	63	76	126	98	90	97	100	74	86	95	105	99	1,109
	件数	1,106	1,513	1,975	1,314	1,652	1,462	1,539	1,054	1,153	1,661	1,670	1,293	17,392

(注)人数:血管造影人数、件数:部位数(ショット数)

放射線治療年比較

令和4年		1月	2月	3月	4月	5月	6月	7月	8月	9月	10月	11月	12月	合計
リニアック	人数	415	558	576	600	761	681	649	562	571	593	569	894	7,429
腔内(ラルス)	人数	0	0	0	0	1	5	0	1	4	1	6	2	20
治療管理	人数	35	31	25	39	34	37	31	26	30	24	32	34	378

令和5年		1月	2月	3月	4月	5月	6月	7月	8月	9月	10月	11月	12月	合計
リニアック	人数	626	644	690	738	688	806	831	833	907	750	675	514	8,702
腔内(ラルス)	人数	0	4	20	7	8	14	2	10	11	6	12	14	108
治療管理	人数	32	32	33	38	32	39	32	41	38	40	26	29	412



令和5年新規登録症例（原発巣で分類）

疾患名	1月	2月	3月	4月	5月	6月	7月	8月	9月	10月	11月	12月	5年合計	4年合計
1.脳・脊髄	1	0	0	1	0	0	1	0	0	0	2	0	5	3
2.眼窩	0	0	0	1	1	1	0	0	1	0	0	2	6	2
3.頭頸部 口腔	0	0	0	0	1	0	0	0	1	0	0	0	2	1
上咽頭	0	0	0	0	0	0	0	0	0	0	0	0	0	1
中咽頭	0	0	1	0	0	0	0	0	0	1	0	0	2	9
下咽頭	2	1	0	1	0	1	0	1	0	0	0	0	6	7
喉頭	0	1	0	0	0	1	0	0	0	0	0	0	2	2
副鼻腔	0	0	0	0	0	0	0	0	0	0	0	0	0	0
その他	2	2	2	3	6	3	1	3	2	1	1	0	26	43
4.肺・気管・縦隔	3	2	8	4	3	3	1	5	3	8	4	7	51	68
5.食道	2	2	0	4	1	3	2	3	3	1	0	2	23	16
6.胃、十二指腸、小腸	0	1	0	0	1	0	1	1	0	1	1	0	6	5
7.大腸	0	0	1	2	0	0	1	0	0	2	1	0	7	10
8.肝・胆・膵	2	2	3	0	3	3	5	1	4	4	0	1	28	43
9.乳腺	2	0	3	6	0	2	1	6	8	5	3	1	37	53
10. 泌尿器・男性性器	2	4	2	1	0	3	3	2	4	3	3	2	29	37
11. 子宮	1	2	2	4	4	1	2	5	0	5	3	1	30	26
12. その他の女性性器	0	1	0	0	2	0	0	0	0	0	1	0	4	2
13. 骨	4	7	2	6	2	6	8	1	3	4	5	4	52	14
14. 皮膚・軟部	1	2	1	0	2	1	0	0	0	0	0	0	7	8
15. 悪性リンパ腫	1	0	0	0	0	0	0	0	0	0	0	0	1	0
16. 造血器(除悪性リンパ腫)	0	0	0	0	0	0	0	0	0	0	0	0	0	0
17. 小児(全)	0	0	0	0	0	0	0	0	0	0	0	0	0	0
18. 原発不明	0	0	0	0	0	0	0	0	0	0	0	0	0	0
19. 良性疾患	0	0	0	0	0	0	0	0	0	0	0	0	0	0
20. 転移(骨)	0	0	0	0	0	0	0	0	0	0	0	0	0	0
21. 転移(脳)	0	0	0	0	0	0	0	0	0	0	0	0	0	0
22. その他	0	0	0	1	1	2	0	1	2	0	0	0	7	7
令和5年合計	23	27	25	34	27	30	26	29	31	35	24	20	331	
令和4年合計	31	26	19	35	35	37	31	24	30	22	34	33		357

令和5年超音波検査年報（検査人数）

集計項目	1月		2月		3月		4月		5月		6月		7月		8月		9月		10月		11月		12月	
	入院	外来	入院	外来	入院	外来	入院	外来	入院	外来	入院	外来	入院	外来	入院	外来	入院	外来	入院	外来	入院	外来	入院	外来
胸腹部	26	295	25	350	35	439	30	332	40	323	20	311	38	332	28	352	25	358	33	357	42	382	28	296
甲状腺	5	75	1	85	9	66	3	85	15	73	7	80	2	80	8	72	4	89	5	76	10	73	10	81
頭頸部	39	11	33	21	30	9	46	15	34	12	48	15	42	17	37	17	28	19	33	18	48	13	36	13
乳 腺	1	36	2	37	1	37	5	28	3	29	1	44	5	42	1	42	1	48	4	48	4	40	1	38
その他体表	38	17	39	20	33	18	41	20	22	23	35	9	44	25	45	38	43	28	43	19	43	21	32	19
心 臓	128	154	120	184	128	204	141	171	152	168	166	143	143	175	156	175	120	199	141	180	141	186	137	179
計	237	588	220	697	236	773	266	651	266	628	277	602	274	671	275	696	221	741	259	698	288	715	244	626
	825		917		1,009		917		894		879		945		971		962		957		1,003		870	

令和4年計	841	829	1,015	839	879	980	967	913	955	920	975	963
-------	-----	-----	-------	-----	-----	-----	-----	-----	-----	-----	-----	-----

令和5年核医学検査取扱数

A.イメージング検査		1月	2月	3月	4月	5月	6月	7月	8月	9月	10月	11月	12月	計
中枢神経	人数	3	11	8	8	9	11	10	7	9	11	2	4	93
	件数	4	11	8	10	11	13	12	8	11	13	2	5	108
循環器	人数	10	10	14	13	16	21	12	15	12	13	12	10	158
	件数	19	20	28	26	32	42	24	30	24	26	24	20	315
呼吸器	人数	0	0	3	0	0	0	0	0	0	0	2	2	7
	件数	0	0	4	0	0	0	0	0	0	0	2	2	8
内分泌器	人数	8	10	5	6	10	4	8	6	11	16	7	12	103
	件数	8	10	5	6	13	7	11	6	11	19	7	13	116
消化器	人数	4	4	4	2	4	4	0	5	8	5	5	4	49
	件数	5	4	4	2	5	4	0	6	8	7	5	4	54
骨・関節・軟部	人数	11	15	8	12	6	15	13	13	7	11	12	5	128
	件数	22	30	16	24	12	30	26	25	14	22	24	10	255
尿路・生殖器	人数	2	2	0	0	1	1	1	2	2	0	0	0	11
	件数	2	2	0	0	1	1	1	2	2	0	0	0	11
腫瘍・炎症	人数	2	0	0	0	0	0	2	0	0	0	1	0	5
	件数	4	0	0	0	0	0	4	0	0	0	2	0	10
C.PET-CT	人数	66	61	64	74	80	74	55	66	72	66	76	74	828
	件数	66	61	64	74	80	74	54	66	72	66	76	74	827
B.非密封RIによる治療	人数	0	0	0	0	0	0	1	2	2	1	1	0	7
	件数	0	0	0	0	0	0	1	2	3	1	1	0	8

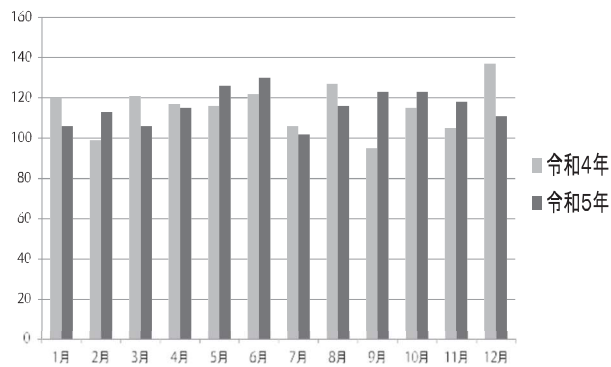
その他(SPECT 再掲)	人数	33	45	39	36	33	48	42	42	45	51	38	35	487
	件数	38	53	50	46	46	65	54	55	57	64	48	44	620
総合計	人数	106	113	106	115	126	130	102	116	123	123	118	111	1,389
	件数	130	138	129	142	154	171	133	145	145	154	143	128	1,712

RI・PET 年間

		1月	2月	3月	4月	5月	6月	7月	8月	9月	10月	11月	12月	合計
RI	令和4年	120	99	121	117	116	122	106	127	95	115	105	137	1,380
	令和5年	106	113	106	115	126	130	102	116	123	123	118	111	1,389

		1月	2月	3月	4月	5月	6月	7月	8月	9月	10月	11月	12月	合計
PET-CT	令和4年	70	49	66	63	69	66	55	74	56	71	74	72	785
	令和5年	66	61	64	74	80	74	54	66	72	66	76	74	827

RI年間人数



PET-CT年間人数

