

(2022年1月～12月)

■放射線科

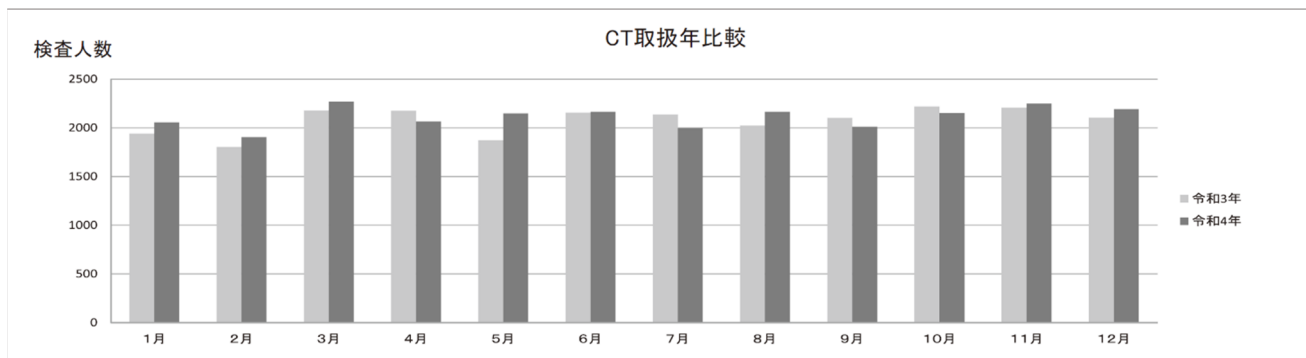
放射線部門診療取扱数年比較

			令和3年	令和4年
総数(人数)			90,259	91,207
一般撮影	総数(人数)		45,552	45,134
	胸部	【件数】	40,422	39,696
	腹部	【件数】	8,504	8,397
	骨	【件数】	15,911	15,062
	乳房	【件数】	5,314	5,096
	造影撮影	【件数】	0	0
	その他	【件数】	11	8
透視	総数(人数)		1,497	2,718
	消化管造影		609	249
	その他造影		163	2,434
	透視・撮影のみ		725	35
CT	総数(人数)		24,916	25,374
	頭部		5,774	6,009
	頭部以外		19,142	19,365
MR	総数(人数)		8,169	8,043
	頭部		4,879	4,510
	頭部以外		3,290	3,533
造影血管	総数(人数)		1,070	1,109
	アンギオ		497	490
	心カテ		573	619
核医学	総数(人数)		1,491	1,380
	心筋		140	163
	脳血流		66	64
	骨		136	152
	その他		1,126	995
	PET-CT		861	785
	非密封 RI 治療		23	6
放射線治療	総数(人数)		7,564	7,449
	体外照射		7,223	7,100
	密封小線源治療		0	20
	全身照射		0	0
	定位放射線治療		341	329
	(治療計画)別掲		440	378

CT 取扱年比較

令和3年		1月	2月	3月	4月	5月	6月	7月	8月	9月	10月	11月	12月	合計
入院	人数	483	467	490	539	433	475	489	433	489	544	547	481	5,870
	件数	597	588	623	652	526	593	614	546	617	697	689	553	7,295
外来	人数	1,458	1,336	1,688	1,636	1,439	1,680	1,647	1,589	1,613	1,675	1,661	1,624	19,046
	件数	1,852	1,689	2,131	2,059	1,835	2,142	2,105	2,035	2,053	2,129	2,109	1,892	24,031
小計	人数	1,941	1,803	2,178	2,175	1,872	2,155	2,136	2,022	2,102	2,219	2,208	2,105	24,916
	件数	2,449	2,277	2,754	2,711	2,361	2,735	2,719	2,581	2,670	2,826	2,798	2,445	31,326

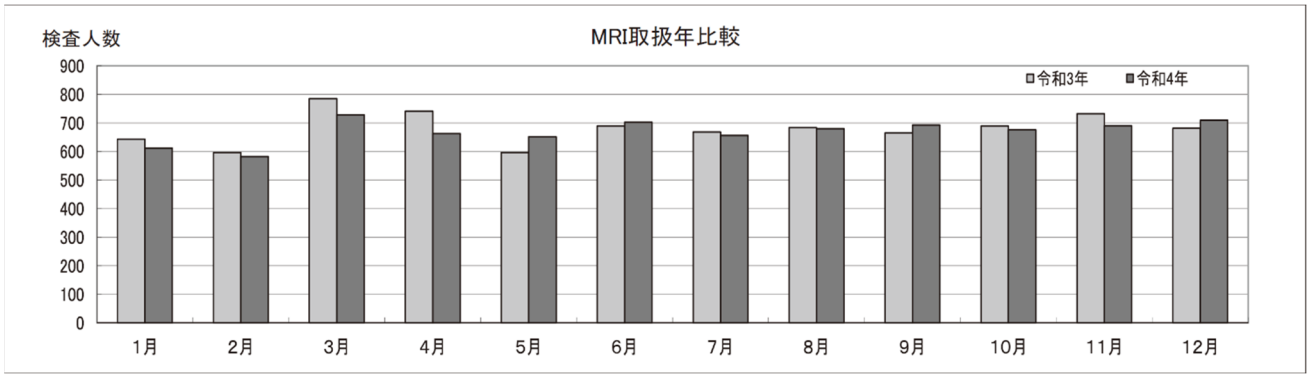
令和4年		1月	2月	3月	4月	5月	6月	7月	8月	9月	10月	11月	12月	合計
入院	人数	510	454	542	486	536	478	421	492	459	469	537	546	5,930
	件数	662	565	681	606	649	582	519	613	551	595	657	662	7,342
外来	人数	1546	1450	1728	1579	1613	1687	1574	1674	1551	1685	1711	1646	19,444
	件数	1944	1843	2189	1990	2057	2152	1957	2080	1934	2082	2139	2052	24,419
小計	人数	2056	1904	2270	2065	2149	2165	1995	2166	2010	2154	2248	2192	25,374
	件数	2606	2408	2870	2596	2706	2734	2476	2693	2485	2677	2796	2714	31,761



MRI 取扱年比較

令和3年		1月	2月	3月	4月	5月	6月	7月	8月	9月	10月	11月	12月	合計
入院	人数	185	174	243	215	161	214	195	177	177	190	221	186	2,338
	件数	207	197	275	235	181	235	224	203	199	215	253	587	3,011
外来	人数	458	422	542	526	435	475	473	507	488	499	511	495	5,831
	件数	582	517	676	660	550	586	594	633	609	607	623	1,526	8,163
小計	人数	643	596	785	741	596	689	668	684	665	689	732	681	8,169
	件数	789	714	951	895	731	821	818	836	808	822	876	2,113	11,174

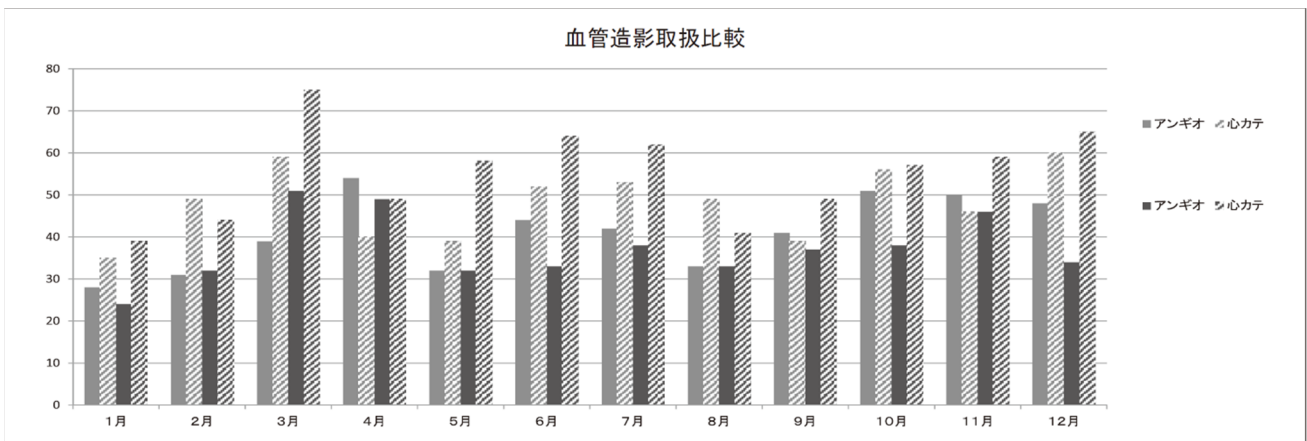
令和4年		1月	2月	3月	4月	5月	6月	7月	8月	9月	10月	11月	12月	合計
入院	人数	166	159	200	167	164	184	165	184	191	168	173	191	2,112
	件数	182	180	224	189	178	204	187	203	211	186	189	223	2,356
外来	人数	446	423	528	496	487	518	491	496	502	508	517	519	5,931
	件数	561	542	648	618	607	650	613	604	634	634	635	645	7,391
小計	人数	612	582	728	663	651	702	656	680	693	676	690	710	8,043
	件数	743	722	872	807	785	854	800	807	845	820	824	868	9,747



血管造影検査年比較

令和3年		1月	2月	3月	4月	5月	6月	7月	8月	9月	10月	11月	12月	合計
アンギオ (放射線科分)	人数	28	31	39	54	32	44	42	33	41	51	50	48	493
	件数	825	535	578	936	597	631	575	578	578	850	721	1,032	8,568
心カテ (循環器科分)	人数	35	49	59	40	39	52	53	49	39	56	46	60	577
	件数	594	871	942	589	652	897	875	871	800	956	1,114	1,104	10,265
合 計	人数	63	80	98	94	71	96	95	82	80	107	96	108	1,070
	件数	1,419	1,406	1,520	1,525	1,249	1,528	1,450	1,449	1,510	1,806	1,835	2,136	1,8833

令和4年		1月	2月	3月	4月	5月	6月	7月	8月	9月	10月	11月	12月	合計
アンギオ (放射線科分)	人数	24	32	51	49	32	33	38	33	37	38	46	34	447
	件数	340	592	681	572	439	397	391	487	345	670	677	465	6,056
心カテ (循環器科分)	人数	39	44	75	49	58	64	62	41	49	57	59	65	662
	件数	766	921	1294	742	1213	1065	1148	567	808	992	994	828	11,338
合 計	人数	63	76	126	98	90	97	100	74	86	95	105	99	1,109
	件数	1,106	1,513	1,975	1,314	1,652	1,462	1,539	1,054	1,153	1,662	1,671	1,293	17,394



年間

令和4年手技別血管取扱数(総数)

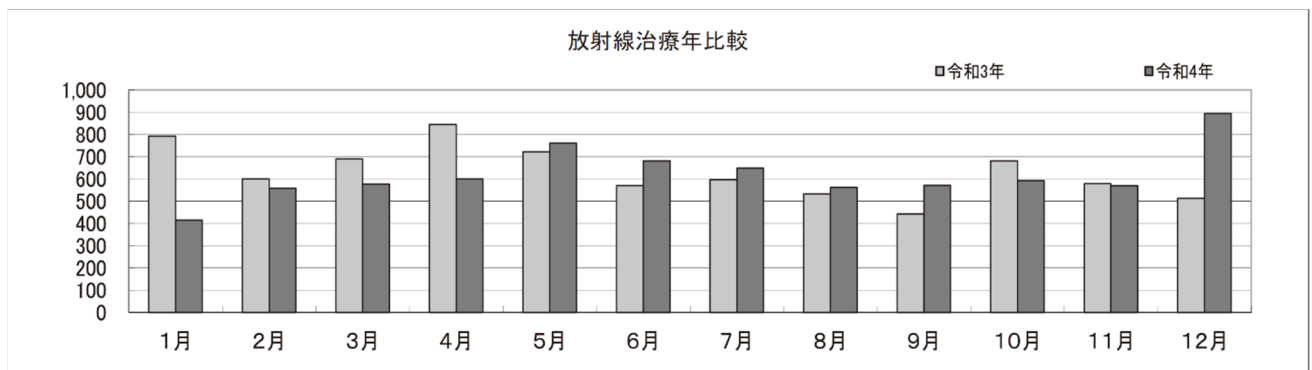
手技区分		1月	2月	3月	4月	5月	6月	7月	8月	9月	10月	11月	12月	合計
心カテ診断(大人)	人数	11	18	28	21	21	30	29	20	27	25	28	29	287
	件数	142	221	280	246	220	316	358	232	349	343	302	276	3,285
PCI	人数	17	16	23	9	27	18	20	12	17	16	18	20	213
	件数	516	534	740	288	889	500	614	265	408	345	515	396	6,010
カテーテル アブレーション	人数	7	5	11	9	4	9	5	2	3	9	7	7	78
	件数	64	27	70	58	54	44	32	24	28	154	106	30	691
心カテ診断(小児)	人数	2	0	0	0	0	1	1	1	0	1	1	0	7
	件数	30	0	0	0	0	8	1	12	0	10	4	0	65
頭部血管診断	人数	7	7	11	14	8	8	4	10	8	13	6	5	101
	件数	84	88	143	192	102	91	62	149	115	189	72	81	1,368
脳血管内手術	人数	1	7	5	3	6	4	4	3	1	6	4	5	49
	件数	74	275	188	62	190	110	112	125	32	269	155	194	1,786
脳血栓回収	人数	3	5	5	5	2	2	5	2	2	2	5	4	42
	件数	62	113	95	123	26	36	54	39	21	69	136	68	842
腹部血管診断	人数	0	1	1	0	0	1	1	2	2	2	1	1	12
	件数	0	7	1	0	0	1	1	5	7	11	13	1	47
腹部 TAE	人数	3	2	8	7	4	4	4	3	6	3	10	5	59
	件数	32	27	100	67	50	43	29	40	32	45	125	70	660
腹部 TACE	人数	5	2	10	9	3	7	4	1	4	1	5	3	54
	件数	56	19	82	44	15	40	42	20	45	11	69	8	451
ステントグラフト	人数	1	1	1	1	2	3	2	0	2	0	4	1	18
	件数	10	5	15	5	19	51	23	0	5	0	43	7	183
シャント拡張術	人数	3	4	2	6	1	1	8	4	5	3	4	5	46
	件数	18	24	2	49	15	6	25	36	43	19	33	31	301
IVC フィルター	人数	0	0	0	0	0	0	0	0	0	0	0	0	0
	件数	0	0	0	0	0	0	0	0	0	0	0	0	0
その他部位 TAE	人数	0	0	0	0	4	2	1	0	1	2	1	0	11
	件数	0	0	0	0	20	17	6	0	11	23	2	0	79
EVT	人数	0	2	6	5	2	6	7	2	1	3	2	6	42
	件数	0	101	162	111	45	197	143	15	15	130	20	121	1,060
静脈血管診断	人数	0	0	0	1	0	0	0	0	0	0	0	0	1
	件数	0	0	0	1	0	0	0	0	0	0	0	0	1
その他	人数	3	6	15	8	6	1	5	12	7	9	9	8	89
	件数	18	72	97	68	7	2	37	92	42	43	75	10	563
令和4年月合計	人数	63	76	126	98	90	97	100	74	86	95	105	99	1,109
	件数	1,106	1,513	1,975	1,314	1,652	1,462	1,539	1,054	1,153	1,661	1,670	1,293	17,392
令和3年月合計	人数	63	80	98	94	71	96	95	82	80	107	96	108	1,070
	件数	1,419	1,406	1,520	1,525	1,249	1,528	1,450	1,449	1,510	1,806	1,835	2,136	18,833

(注) 人数：血管造影人数、 件数：部位数(ショット数)

放射線治療年比較

令和3年		1月	2月	3月	4月	5月	6月	7月	8月	9月	10月	11月	12月	合計
リニアック	件数	792	600	690	845	722	570	596	533	443	681	579	513	7,564
腔内（ラルス）	人数	0	0	0	0	0	0	0	0	0	0	0	0	0
治療管理	人数	38	23	41	47	29	33	34	26	33	33	33	23	393

令和4年		1月	2月	3月	4月	5月	6月	7月	8月	9月	10月	11月	12月	合計
リニアック	件数	415	558	576	600	761	681	649	562	571	593	569	894	7,429
腔内（ラルス）	人数	0	0	0	0	1	5	0	1	4	1	6	2	20
治療管理	人数	35	31	25	39	34	37	31	26	30	24	32	34	378



令和3年年新規登録症例（原発巣で分類）

疾患名	1月	2月	3月	4月	5月	6月	7月	8月	9月	10月	11月	12月	4年合計	3年合計
1.脳・脊髄	1	0	1	0	0	0	0	0	0	0	0	1	3	2
2.眼窩	0	0	0	0	0	0	2	0	0	0	0	0	2	0
3.頭頸部 口腔	0	1	0	0	0	0	0	0	0	0	0	0	1	9
上咽頭	0	0	0	0	1	0	0	0	0	0	0	0	1	0
中咽頭	0	1	0	3	3	0	2	0	0	0	0	0	9	5
下咽頭	0	0	0	2	1	1	2	0	0	0	0	1	7	8
喉頭	0	0	0	0	0	1	0	0	0	1	0	0	2	8
副鼻腔	0	0	0	0	0	0	0	0	0	0	0	0	0	0
その他	4	4	2	5	2	3	4	5	1	4	5	4	43	6
4.肺・気管・縦隔	8	7	3	2	5	6	7	3	7	3	6	11	68	43
5.食道	2	0	0	2	1	2	0	1	3	2	3	0	16	22
6.胃、十二指腸、小腸	1	0	0	2	0	1	0	1	0	0	0	0	5	4
7.大腸	1	0	1	0	3	0	1	1	1	1	0	1	10	18
8.肝・胆・膵	4	5	2	2	4	6	5	2	4	3	4	2	43	36
9.乳腺	5	2	5	10	4	3	3	3	2	2	7	7	53	57
10.泌尿器・男性性器	3	2	2	4	3	4	1	4	6	2	2	4	37	30
11.子宮	0	0	1	1	3	3	3	2	4	3	5	1	26	18
12.その他の女性性器	0	0	0	0	0	0	1	0	1	0	0	0	2	2
13.骨	2	4	2	2	2	1	0	0	1	0	0	0	14	1

14.皮膚・軟部	0	0	0	0	2	3	0	1	0	1	0	1	8	4
15.悪性リンパ腫	0	0	0	0	0	0	0	0	0	0	0	0	0	12
16.造血器(除悪性リンパ腫)	0	0	0	0	0	0	0	0	0	0	0	0	0	4
17.小児(全)	0	0	0	0	0	0	0	0	0	0	0	0	0	0
18.原発不明	0	0	0	0	0	0	0	0	0	0	0	0	0	0
19.良性疾患	0	0	0	0	0	0	0	0	0	0	0	0	0	0
20.転移(骨)	0	0	0	0	0	0	0	0	0	0	0	0	0	0
21.転移(脳)	0	0	0	0	0	0	0	0	0	0	0	0	0	0
22.その他	0	0	0	0	1	3	0	1	0	0	2	0	7	7
令和4年合計	31	26	19	35	35	37	31	24	30	22	34	33	357	
令和3年合計	32	17	35	35	20	21	23	20	25	26	25	17		296

令和4年超音波検査年報(検査人数)

集計項目	1月		2月		3月		4月		5月		6月		7月		8月		9月		10月		11月		12月	
	入院	外来	入院	外来	入院	外来	入院	外来	入院	外来	入院	外来	入院	外来	入院	外来	入院	外来	入院	外来	入院	外来	入院	外来
胸腹部	29	298	22	359	41	395	18	314	20	311	27	352	38	336	30	356	40	382	24	363	35	371	29	338
甲状腺	3	77	2	69	5	105	5	76	7	80	5	96	2	102	4	84	8	90	6	87	6	90	8	92
頭頸部	33	14	28	15	38	15	47	6	48	15	31	19	41	10	35	6	36	16	28	17	38	9	36	12
乳 腺	1	35	1	39	2	27	3	38	1	44	3	33	4	41	1	39	1	49	0	38	3	47	3	57
その他体表	31	16	37	9	31	24	25	12	35	9	41	13	38	27	29	25	24	15	28	14	30	18	41	18
心 臓	137	167	106	142	144	188	144	151	166	143	162	198	149	179	140	164	129	165	135	180	145	183	160	169
計	234	607	196	633	261	754	242	597	277	602	269	711	272	695	239	674	238	717	221	699	257	718	277	686
	841		829		1015		839		879		980		967		913		955		920		975		963	
令和3年計	706		718		901		775		686		821		850		789		819		863		865		797	

令和4年核医学検査取扱数

A.イメージング検査		1月	2月	3月	4月	5月	6月	7月	8月	9月	10月	11月	12月	計
中枢神経	人数	15	12	7	8	9	12	10	9	10	11	5	16	124
	件数	16	14	7	9	10	14	12	9	11	12	5	21	140
循環器	人数	12	13	16	16	14	18	13	14	9	13	8	11	157
	件数	26	26	31	31	28	36	26	28	18	25	16	22	313
呼吸器	人数	0	0	0	0	0	0	0	0	0	0	0	1	1
	件数	0	0	0	0	0	0	0	0	0	0	0	1	1
内分泌器	人数	6	7	10	9	8	5	12	9	9	10	7	10	102
	件数	12	12	14	9	8	8	12	9	9	10	7	13	123
消化器	人数	5	3	3	4	4	3	2	2	0	2	1	5	34
	件数	10	6	9	4	4	3	2	3	0	2	1	5	49
骨・関節・軟部	人数	12	13	16	15	10	17	12	14	9	6	8	20	152
	件数	24	26	32	15	10	34	24	28	18	12	16	40	279

尿路・生殖器	人数	0	0	3	1	1	0	0	2	0	1	1	2	11
	件数	0	0	3	1	1	0	0	2	0	1	1	2	11
腫瘍・炎症	人数	0	2	0	1	1	1	1	2	0	0	0	0	8
	件数	0	4	0	2	2	2	2	4	0	0	0	0	16
C.PET-CT	人数	70	49	66	63	69	66	55	74	56	71	74	72	785
	件数	70	49	66	63	69	66	55	74	56	71	74	72	785
B.非密封 RI による治療	人数	0	0	0	0	0	0	1	1	2	1	1	0	6
	件数	0	0	0	0	0	0	1	1	2	1	1	0	6
その他 (SPECT 再掲)	人数	44	43	43	47	40	46	44	40	33	37	24	57	498
	件数	54	53	55	59	52	59	55	48	42	46	31	69	623
総合計	人数	120	99	121	117	116	122	106	127	95	115	105	137	1,380
	件数	158	137	162	134	132	163	134	158	114	134	121	176	1,723

RI・PET 年間

人数		1月	2月	3月	4月	5月	6月	7月	8月	9月	10月	11月	12月	合計
RI	令和3年	110	105	142	138	98	146	127	149	135	121	147	73	1,490
	令和4年	120	99	121	117	116	122	106	127	95	115	105	137	1,380

人数		1月	2月	3月	4月	5月	6月	7月	8月	9月	10月	11月	12月	合計
PET-CT	令和3年	62	49	78	72	57	97	72	84	75	63	85	67	861
	令和4年	70	49	66	63	69	66	55	74	56	71	74	72	785

