

(2021年1月～12月)

■放射線科

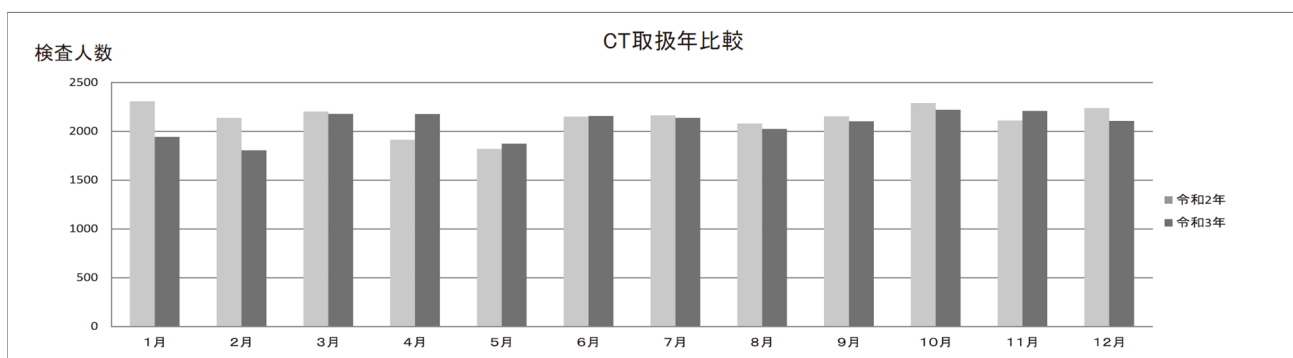
放射線部門診療取扱数年比較

		令和2年	令和3年
総数(人数)		92,426	90,259
一般撮影	総数(人数)	46,425	45,552
	胸部【件数】	39,577	40,422
	腹部【件数】	8,836	8,504
	骨【件数】	17,785	15,911
	乳房【件数】	5,272	5,314
	造影撮影【件数】	0	0
	その他【件数】	22	11
透視	総数(人数)	1,630	1,497
	消化管造影	689	609
	その他造影	95	163
	透視・撮影のみ	846	725
CT	総数(人数)	25,547	24,916
	頭部	6,063	5,774
	頭部以外	19,484	19,142
MR	総数(人数)	8,039	8,169
	頭部	4,808	4,879
	頭部以外	3,231	3,290
造影血管	総数(人数)	1,122	1,070
	アンギオ	483	497
	心カテ	639	573
核医学	総数(人数)	1,400	1,491
	心筋	129	140
	脳血流	68	66
	骨	161	136
	その他	1,034	1,126
	PET-CT	778	861
	非密封 RI 治療	8	23
放射線治療	総数(人数)	8,263	7,564
	体外照射	7,848	7,223
	密封小線源治療	0	0
	全身照射	0	0
	定位放射線治療 (治療計画)別掲	415	341
		477	440

CT 取扱年比較

令和2年		1月	2月	3月	4月	5月	6月	7月	8月	9月	10月	11月	12月	合計
入院	人数	643	601	570	520	466	533	520	499	556	581	552	589	6,630
	件数	806	752	715	655	575	660	651	627	724	718	684	716	8,283
外来	人数	1,663	1,536	1,631	1,391	1,352	1,616	1,642	1,579	1,596	1,707	1,557	1,647	18,917
	件数	2,150	1,980	2,096	1,825	1,753	2,101	2,099	2,027	2,045	2,237	1,990	2,102	24,405
小計	人数	2,306	2,137	2,201	1,911	1,818	2,149	2,162	2,078	2,152	2,288	2,109	2,236	25,547
	件数	2,956	2,732	2,811	2,480	2,328	2,761	2,750	2,654	2,769	2,955	2,674	2,818	32,688

令和3年		1月	2月	3月	4月	5月	6月	7月	8月	9月	10月	11月	12月	合計
入院	人数	483	467	490	539	433	475	489	433	489	544	547	481	5,870
	件数	597	588	623	652	526	593	614	546	617	697	689	553	7,295
外来	人数	1,458	1,336	1,688	1,636	1,439	1,680	1,647	1,589	1,613	1,675	1,661	1,624	19,046
	件数	1,852	1,689	2,131	2,059	1,835	2,142	2,105	2,035	2,053	2,129	2,109	1,892	24,031
小計	人数	1,941	1,803	2,178	2,175	1,872	2,155	2,136	2,022	2,102	2,219	2,208	2,105	24,916
	件数	2,449	2,277	2,754	2,711	2,361	2,735	2,719	2,581	2,670	2,826	2,798	2,445	31,326



MRI 取扱年比較

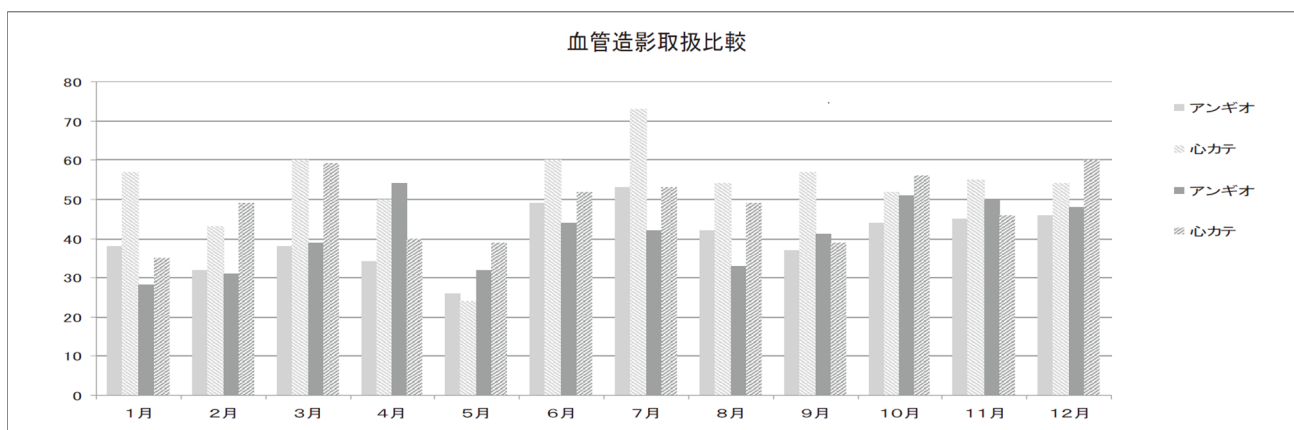
令和2年		1月	2月	3月	4月	5月	6月	7月	8月	9月	10月	11月	12月	合計
入院	人数	221	180	193	181	178	219	208	224	213	210	194	214	2,435
	件数	244	207	220	205	201	252	247	256	241	241	221	250	2,785
外来	人数	486	472	495	460	391	470	456	413	505	513	456	487	5,604
	件数	611	582	630	577	483	593	575	501	624	637	579	600	6,992
小計	人数	707	652	688	641	569	689	664	637	718	723	650	701	8,039
	件数	855	789	850	782	684	845	822	757	865	878	800	850	9,777

令和3年		1月	2月	3月	4月	5月	6月	7月	8月	9月	10月	11月	12月	合計
入院	人数	185	174	243	215	161	214	195	177	177	190	221	186	2,338
	件数	207	197	275	235	181	235	224	203	199	215	253	587	3,011
外来	人数	458	422	542	526	435	475	473	507	488	499	511	495	5,831
	件数	582	517	676	660	550	586	594	633	609	607	623	1,526	8,163
小計	人数	643	596	785	741	596	689	668	684	665	689	732	681	8,169
	件数	789	714	951	895	731	821	818	836	808	822	876	2,113	11,174

血管造影検査年比較

令和2年		1月	2月	3月	4月	5月	6月	7月	8月	9月	10月	11月	12月	合計
アンギオ (放射線科分)	人数	38	32	38	34	26	49	53	42	37	44	45	46	484
	件数	431	434	608	395	432	791	944	667	524	809	723	643	7,401
心カテ (循環器科分)	人数	57	43	60	50	24	60	73	54	57	52	55	54	639
	件数	1,018	902	1,065	1,224	356	1,023	1,154	1,042	993	995	922	995	11,689
合計	人数	95	75	98	84	50	109	126	96	94	96	100	100	1,123
	件数	1,449	1,336	1,673	1,619	788	1,814	2,098	1,709	1,517	1,804	1,645	1,638	19,090

令和3年		1月	2月	3月	4月	5月	6月	7月	8月	9月	10月	11月	12月	合計
アンギオ (放射線科分)	人数	28	31	39	54	32	44	42	33	41	51	50	48	493
	件数	825	535	578	936	597	631	575	578	578	850	721	1,032	8,568
心カテ (循環器科分)	人数	35	49	59	40	39	52	53	49	39	56	46	60	577
	件数	594	871	942	589	652	897	875	871	800	956	1,114	1,104	10,265
合計	人数	63	80	98	94	71	96	95	82	80	107	96	108	1,070
	件数	1,419	1,406	1,520	1,525	1,249	1,528	1,450	1,449	1,510	1,806	1,835	2,136	1,8833



年間

令和3年手技別血管取扱数(総数)

手技区分		1月	2月	3月	4月	5月	6月	7月	8月	9月	10月	11月	12月	合計
心カテ診断(大人)	人数	17	23	32	19	20	25	26	25	15	30	17	25	274
	件数	201	268	392	214	215	319	342	239	137	333	258	292	3,210
PCI	人数	18	26	25	19	19	26	26	21	24	25	29	30	288
	件数	393	603	526	357	437	570	517	598	663	613	856	697	6,830
心カテ診断(小児)	人数	0	0	2	2	0	1	1	3	0	1	0	2	12
	件数	0	0	24	18	0	8	16	34	0	10	0	20	130
頭部血管診断	人数	6	3	7	8	6	15	6	10	7	7	6	8	89
	件数	163	23	117	87	53	192	62	127	96	95	61	81	1,157
脳血管内手術	人数	7	8	5	19	11	6	12	8	8	11	9	14	118
	件数	459	268	160	589	421	164	301	295	347	426	304	664	4,398
腹部血管診断	人数	0	0	4	0	0	1	0	1	2	2	0	1	11
	件数	0	0	40	0	0	6	0	1	17	6	0	12	82
腹部 TAE	人数	4	10	10	8	5	12	9	4	15	10	8	8	103

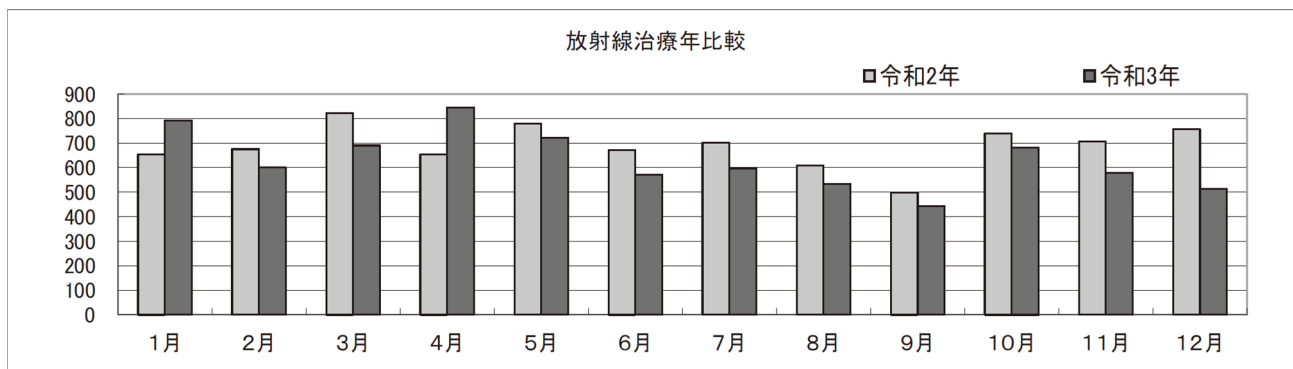
	件数	51	145	116	54	51	86	72	47	172	76	77	67	1,014
腹部 TAI	人数	0	0	0	0	0	0	0	0	0	0	0	0	0
	件数	0	0	0	0	0	0	0	0	0	0	0	0	0
リザーバー	人数	0	0	0	0	0	0	0	0	0	0	0	0	0
	件数	0	0	0	0	0	0	0	0	0	0	0	0	0
BRTO	人数	1	0	1	0	0	0	0	0	0	1	1	0	4
	件数	19	0	18	0	0	0	0	0	0	7	15	0	59
IVC フィルター	人数	0	0	1	0	0	0	0	0	0	2	0	0	3
	件数	0	0	5	0	0	0	0	0	0	8	0	0	13
骨盤 TAE	人数	0	0	0	0	0	0	0	0	0	0	0	0	0
	件数	0	0	0	0	0	0	0	0	0	0	0	0	0
骨盤 TAI	人数	0	0	0	0	0	0	0	0	0	0	0	0	0
	件数	0	0	0	0	0	0	0	0	0	0	0	0	0
その他部位 TAE	人数	0	1	2	1	1	0	0	1	0	0	0	0	6
	件数	0	11	29	7	4	0	0	10	0	0	0	0	61
その他部位 TAI	人数	0	0	0	0	0	0	0	0	0	0	0	0	0
	件数	0	0	0	0	0	0	0	0	0	0	0	0	0
その他部位診断	人数	2	3	4	6	1	3	3	3	0	3	6	4	38
	件数	35	64	54	34	12	32	28	20	0	15	44	32	370
PTA	人数	5	3	2	8	5	4	8	4	6	8	10	10	73
	件数	91	19	7	138	40	144	102	62	67	166	150	239	1,225
静脈血管診断	人数	0	0	0	0	0	0	0	0	1	2	0	0	3
	件数	0	0	0	0	0	0	0	0	9	14	0	0	23
IVC（下大静脈）	人数	0	0	0	0	0	0	0	0	0	0	0	0	0
	件数	0	0	0	0	0	0	0	0	0	0	0	0	0
その他	人数	3	3	3	4	3	3	4	2	2	5	10	6	48
	件数	7	5	32	27	16	7	10	16	2	37	70	32	261
令和3年月合計	人数	63	80	98	94	71	96	95	82	80	107	96	108	1,070
	件数	1,419	1,406	1,520	1,525	1,249	1,528	1,450	1,449	1,510	1,806	1,835	2,136	18,833
令和2年月合計	人数	95	75	98	103	104	72	105	106	90	94	93	87	1,122
	件数	1,449	1,335	1,669	1,888	1,227	1,212	1,778	1,960	1,274	1,474	1,390	1,419	18,075

(注) 人数：血管造影人数、 件数：部位数（ショット数）

放射線治療年比較

令和2年		1月	2月	3月	4月	5月	6月	7月	8月	9月	10月	11月	12月	合計
リニアック	人数	654	675	821	654	780	672	701	608	497	738	706	757	8,263
腔内（ラルス）	件数	0	0	0	0	0	0	0	0	0	0	0	0	0
治療管理	人数	37	39	39	34	41	32	37	33	23	50	28	40	433

令和3年		1月	2月	3月	4月	5月	6月	7月	8月	9月	10月	11月	12月	合計
リニアック	人数	792	600	690	845	722	570	596	533	443	681	579	513	7,564
腔内（ラルス）	件数	0	0	0	0	0	0	0	0	0	0	0	0	0
治療管理	人数	38	23	41	47	29	33	34	26	33	33	33	23	393



令和3年新規登録症例（原発巣で分類）

疾患名	1月	2月	3月	4月	5月	6月	7月	8月	9月	10月	11月	12月	3年合計	2年合計
1.脳・脊髄	0	1	0	0	1	0	0	0	0	0	0	0	2	5
2.眼窩	0	0	0	0	0	0	0	0	0	0	0	0	0	0
3.頭頸部 口腔	0	0	1	3	0	0	2	0	1	1	1	0	9	6
上咽頭	0	0	0	0	0	0	0	0	0	0	0	0	0	3
中咽頭	0	1	2	0	0	0	0	0	1	0	0	1	5	12
下咽頭	0	0	0	1	1	2	2	0	0	2	0	0	8	7
喉頭	2	1	0	1	0	2	0	0	1	1	0	0	8	12
副鼻腔	0	0	0	0	0	0	0	0	0	0	0	0	0	1
その他	0	0	1	0	0	1	0	2	0	0	0	2	6	1
4.肺・気管・縦隔	7	3	3	5	3	3	0	5	3	6	3	2	43	43
5.食道	2	0	1	2	2	0	2	2	2	4	3	2	22	11
6.胃、十二指腸、小腸	0	0	0	0	0	1	0	1	0	2	0	0	4	4
7.大腸	1	1	3	2	1	1	0	1	3	0	5	0	18	10
8.肝・胆・膵	4	1	5	5	2	4	3	2	2	3	2	3	36	55
9.乳腺	6	5	7	7	3	1	9	3	4	3	7	2	57	73
10.泌尿器・男性性器	7	1	6	3	3	1	1	1	4	1	1	1	30	29
11.子宮	1	0	1	2	2	1	3	2	2	1	2	1	18	11
12.その他の女性性器	0	1	0	0	0	0	0	0	0	0	0	1	2	0
13.骨	0	0	0	0	0	0	0	0	0	0	0	1	1	0
14.皮膚・軟部	1	0	0	0	1	1	0	1	0	0	0	0	4	8
15.悪性リンパ腫	0	1	2	4	1	1	0	0	0	1	1	1	12	13
16.造血器(除悪性リンパ腫)	0	1	1	0	0	1	0	0	0	1	0	0	4	1
17.小児(全)	0	0	0	0	0	0	0	0	0	0	0	0	0	0
18.原発不明	0	0	0	0	0	0	0	0	0	0	0	0	0	0
19.良性疾患	0	0	0	0	0	0	0	0	0	0	0	0	0	0
20.転移(骨)	0	0	0	0	0	0	0	0	0	0	0	0	0	1
21.転移(脳)	0	0	0	0	0	0	0	0	0	0	0	0	0	0
22.その他	1	0	2	0	0	1	1	0	2	0	0	0	7	7
令和3年合計	32	17	35	35	20	21	23	20	25	26	25	17	296	
令和2年合計	30	28	27	28	31	17	26	25	14	33	25	29		313

令和3年超音波検査年報（検査人数）

集計項目	1月		2月		3月		4月		5月		6月		7月		8月		9月		10月		11月		12月	
	入院	外来	入院	外来	入院	外来	入院	外来	入院	外来	入院	外来	入院	外来	入院	外来	入院	外来	入院	外来	入院	外来	入院	外来
胸腹部	33	199	21	216	40	278	26	235	31	212	20	239	21	277	19	245	24	277	22	315	36	272	28	234
甲状腺	1	61	8	72	8	76	2	67	5	71	11	90	6	90	7	99	9	80	1	90	11	91	2	87
頭頸部	34	18	39	21	40	12	47	10	28	15	39	13	35	27	36	13	29	7	27	15	48	12	27	14
乳 腺	0	43	0	32	1	48	0	31	2	40	1	40	3	40	0	49	1	56	3	37	0	55	0	36
その他体表	32	15	28	14	35	12	32	10	28	14	24	17	37	19	26	16	35	13	36	17	30	19	35	13
心 臓	134	136	122	145	163	188	146	169	96	144	128	195	111	184	122	157	117	171	130	170	125	166	139	182
計	234	472	218	500	287	614	253	522	190	496	227	594	213	637	210	579	215	604	219	644	250	615	231	566
	706		718		901		775		686		821		850		789		819		863		865		797	

令和2年計	497	497	551	491	377	548	579	536	528	610	535	542
-------	-----	-----	-----	-----	-----	-----	-----	-----	-----	-----	-----	-----

令和3年核医学検査取扱数

A.イメージング検査		1月	2月	3月	4月	5月	6月	7月	8月	9月	10月	11月	12月	計
中枢神経	人数	2	7	11	11	5	6	12	15	11	10	11	0	101
	件数	2	8	14	15	6	7	16	20	12	16	15	0	131
循環器	人数	14	9	15	15	10	12	9	18	16	15	17	0	150
	件数	45	29	62	59	30	36	22	72	70	60	52	0	537
呼吸器	人数	0	0	0	2	0	0	2	8	0	2	0	0	14
	件数	0	0	0	14	0	0	14	56	0	8	0	0	92
内分泌器	人数	11	12	14	13	5	13	11	10	11	14	11	5	130
	件数	55	28	80	72	28	60	41	42	42	46	46	5	545
消化器	人数	2	7	2	3	4	5	5	1	4	6	0	0	39
	件数	10	35	10	28	25	25	45	5	20	27	0	0	230
骨・関節・軟部	人数	11	14	15	12	13	10	13	11	9	8	20	0	136
	件数	54	78	84	60	69	60	73	62	47	46	108	0	741
尿路・生殖器	人数	2	2	1	1	0	1	1	0	3	1	0	0	12
	件数	11	16	4	8	0	8	8	0	12	8	0	0	75
腫瘍・炎症	人数	3	2	3	5	1	0	1	2	5	1	1	0	24
	件数	6	4	7	13	2	0	2	7	13	2	2	0	58
C.PET-CT	人数	62	49	78	72	57	97	72	84	75	63	85	67	861
	件数	62	49	78	72	57	97	72	84	75	63	85	67	861
B.非密封 RI による治療	人数	3	3	3	4	3	2	1	0	1	1	1	1	23
	件数	3	3	3	4	3	2	1	0	1	1	1	1	23
その他 (SPECT 再掲)	人数	19	15	21	23	14	15	22	26	21	20	26	0	222
	件数	107	77	105	98	80	79	95	98	72	74	120	0	1,005
総合計	人数	110	105	142	138	98	146	127	149	135	121	146	73	1,490
	件数	248	250	342	345	220	295	294	348	292	277	309	73	3,293

RI・PET 年間

人数		1月	2月	3月	4月	5月	6月	7月	8月	9月	10月	11月	12月	合計
RI	令和2年	126	109	137	104	89	115	122	111	113	130	119	124	1,399
	令和3年	109	105	142	138	98	146	127	149	135	121	147	73	1,490

人数		1月	2月	3月	4月	5月	6月	7月	8月	9月	10月	11月	12月	合計
PET-CT	令和2年	68	60	84	61	54	62	66	63	63	67	66	64	778
	令和3年	62	49	78	72	57	97	72	84	75	63	85	67	861

