

(2020年1月～12月)

■放射線科

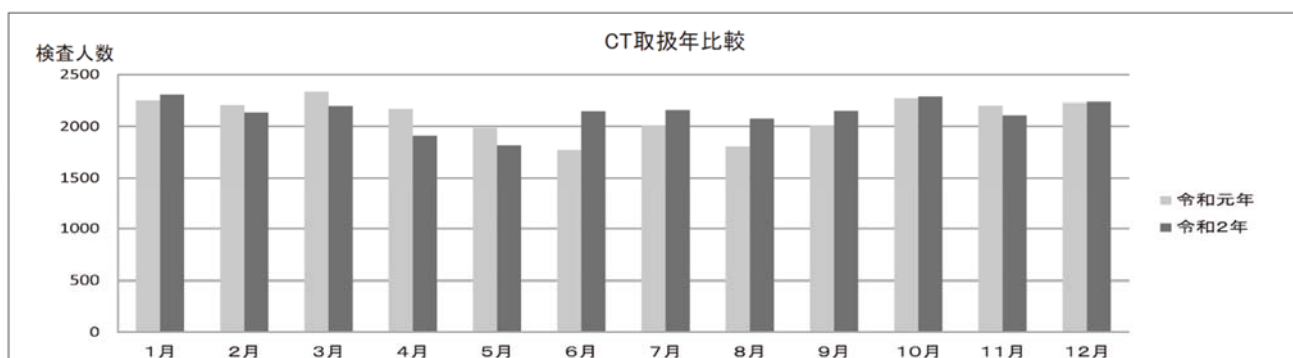
放射線部門診療取扱数年比較

| | | 令和元年 | 令和2年 |
|--------|---------------------|---------------|---------------|
| 総数（人数） | | 95,472 | 92,426 |
| 一般撮影 | 総数（人数） | 48,506 | 46,425 |
| | 胸部【件数】 | 38,766 | 39,577 |
| | 腹部【件数】 | 9,528 | 8,836 |
| | 骨【件数】 | 22,696 | 17,785 |
| | 乳房【件数】 | 5,674 | 5,272 |
| | 造影撮影【件数】 | 0 | 0 |
| | その他【件数】 | 53 | 22 |
| 透視 | 総数（人数） | 1,811 | 1,630 |
| | 消化管造影 | 698 | 689 |
| | その他造影 | 67 | 95 |
| | 透視・撮影のみ | 1,046 | 846 |
| CT | 総数（人数） | 25,254 | 25,547 |
| | 頭部 | 5,977 | 6,063 |
| | 頭部以外 | 19,277 | 19,484 |
| MR | 総数（人数） | 8,453 | 8,039 |
| | 頭部 | 4,885 | 4,808 |
| | 頭部以外 | 3,568 | 3,231 |
| 造影血管 | 総数（人数） | 1,079 | 1,122 |
| | アンギオ | 431 | 483 |
| | 心カテ | 648 | 639 |
| 核医学 | 総数（人数） | 1,564 | 1,400 |
| | 心筋 | 118 | 129 |
| | 脳血流 | 114 | 68 |
| | 骨 | 182 | 161 |
| | その他 | 340 | 1,034 |
| | PET-CT | 810 | 778 |
| | 非密封 RI 治療 | 0 | 8 |
| 放射線治療 | 総数（人数） | 8,805 | 8,263 |
| | 体外照射 | 8,222 | 7,848 |
| | 密封小線源治療 | 64 | 0 |
| | 全身照射 | 0 | 0 |
| | 定位放射線治療 （治療計画）別掲 | 519 | 415 |
| | | 458 | 477 |

CT 取扱年比較

| 令和元年 | | 1月 | 2月 | 3月 | 4月 | 5月 | 6月 | 7月 | 8月 | 9月 | 10月 | 11月 | 12月 | 合計 |
|------|----|-------|-------|-------|-------|-------|-------|-------|-------|-------|-------|-------|-------|--------|
| 入院 | 人数 | 623 | 625 | 638 | 587 | 518 | 408 | 488 | 396 | 464 | 560 | 542 | 579 | 6,428 |
| | 件数 | 779 | 773 | 794 | 744 | 635 | 526 | 638 | 490 | 597 | 716 | 675 | 727 | 8,094 |
| 外来 | 人数 | 1,625 | 1,584 | 1,694 | 1,584 | 1,470 | 1,365 | 1,524 | 1,411 | 1,548 | 1,709 | 1,662 | 1,650 | 18,826 |
| | 件数 | 2,068 | 2,013 | 2,138 | 2,025 | 1,902 | 1,775 | 1,964 | 1,787 | 1,960 | 2,213 | 2,147 | 2,129 | 24,121 |
| 小計 | 人数 | 2,248 | 2,209 | 2,332 | 2,171 | 1,988 | 1,773 | 2,012 | 1,807 | 2,012 | 2,269 | 2,204 | 2,229 | 25,254 |
| | 件数 | 2,847 | 2,786 | 2,932 | 2,769 | 2,537 | 2,301 | 2,602 | 2,277 | 2,557 | 2,929 | 2,822 | 2,856 | 32,215 |

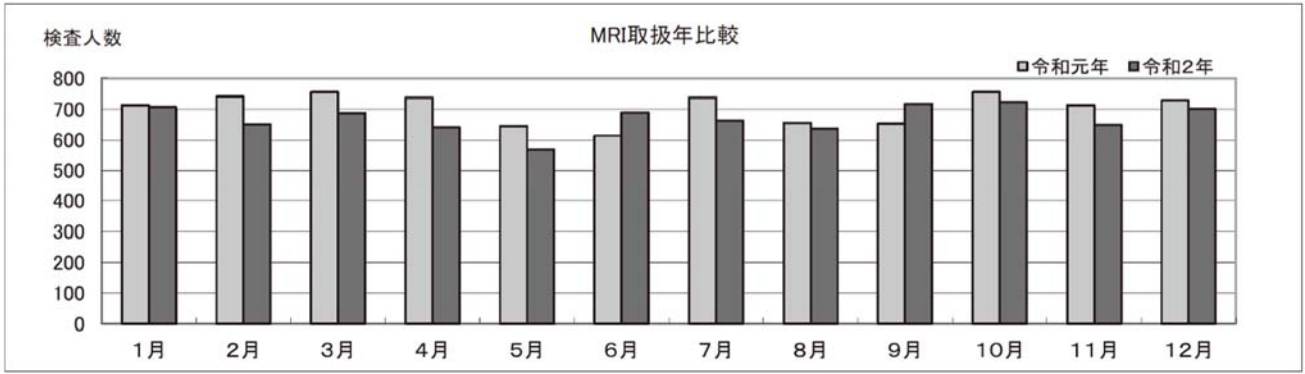
| 令和2年 | | 1月 | 2月 | 3月 | 4月 | 5月 | 6月 | 7月 | 8月 | 9月 | 10月 | 11月 | 12月 | 合計 |
|------|----|-------|-------|-------|-------|-------|-------|-------|-------|-------|-------|-------|-------|--------|
| 入院 | 人数 | 643 | 601 | 570 | 520 | 466 | 533 | 520 | 499 | 556 | 581 | 552 | 589 | 6,630 |
| | 件数 | 806 | 752 | 715 | 655 | 575 | 660 | 651 | 627 | 724 | 718 | 684 | 716 | 8,283 |
| 外来 | 人数 | 1,663 | 1,536 | 1,631 | 1,391 | 1,352 | 1,616 | 1,642 | 1,579 | 1,596 | 1,707 | 1,557 | 1,647 | 18,917 |
| | 件数 | 2,150 | 1,980 | 2,096 | 1,825 | 1,753 | 2,101 | 2,099 | 2,027 | 2,045 | 2,237 | 1,990 | 2,102 | 24,405 |
| 小計 | 人数 | 2,306 | 2,137 | 2,201 | 1,911 | 1,818 | 2,149 | 2,162 | 2,078 | 2,152 | 2,288 | 2,109 | 2,236 | 25,547 |
| | 件数 | 2,956 | 2,732 | 2,811 | 2,480 | 2,328 | 2,761 | 2,750 | 2,654 | 2,769 | 2,955 | 2,674 | 2,818 | 32,688 |



MRI 取扱年比較

| 令和元年 | | 1月 | 2月 | 3月 | 4月 | 5月 | 6月 | 7月 | 8月 | 9月 | 10月 | 11月 | 12月 | 合計 |
|------|----|-----|-----|-----|-----|-----|-----|-----|-----|-----|-----|-----|-----|--------|
| 入院 | 人数 | 224 | 239 | 247 | 233 | 196 | 161 | 210 | 165 | 179 | 210 | 200 | 217 | 2,481 |
| | 件数 | 250 | 271 | 273 | 262 | 222 | 188 | 258 | 190 | 205 | 246 | 229 | 251 | 2,845 |
| 外来 | 人数 | 490 | 502 | 508 | 504 | 450 | 453 | 528 | 491 | 475 | 545 | 514 | 512 | 5,972 |
| | 件数 | 596 | 613 | 635 | 631 | 562 | 567 | 658 | 619 | 587 | 679 | 621 | 640 | 7,408 |
| 小計 | 人数 | 714 | 741 | 755 | 737 | 646 | 614 | 738 | 656 | 654 | 755 | 714 | 729 | 8,453 |
| | 件数 | 846 | 884 | 908 | 893 | 784 | 755 | 916 | 809 | 792 | 925 | 850 | 891 | 10,253 |

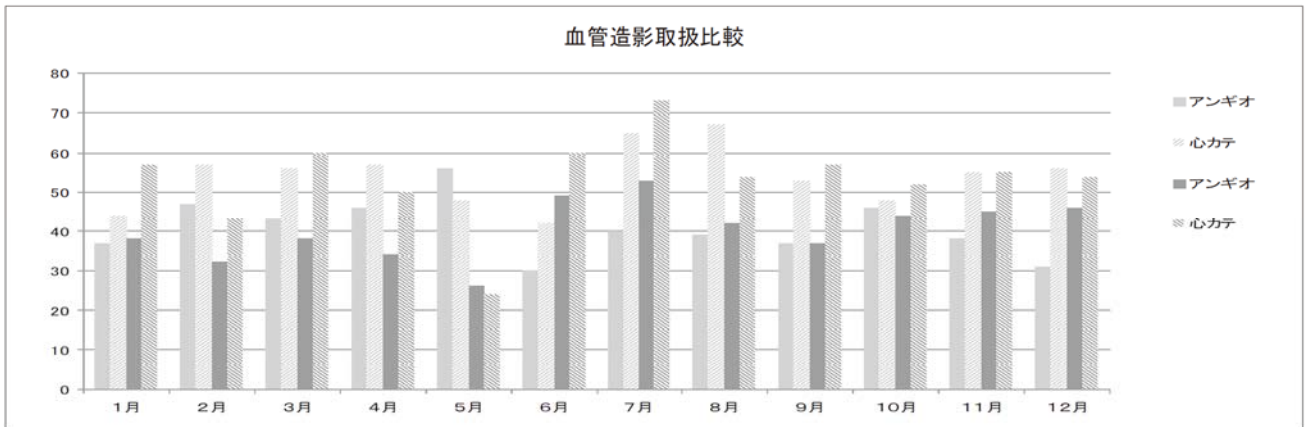
| 令和2年 | | 1月 | 2月 | 3月 | 4月 | 5月 | 6月 | 7月 | 8月 | 9月 | 10月 | 11月 | 12月 | 合計 |
|------|----|-----|-----|-----|-----|-----|-----|-----|-----|-----|-----|-----|-----|-------|
| 入院 | 人数 | 221 | 180 | 193 | 181 | 178 | 219 | 208 | 224 | 213 | 210 | 194 | 214 | 2,435 |
| | 件数 | 244 | 207 | 220 | 205 | 201 | 252 | 247 | 256 | 241 | 241 | 221 | 250 | 2,785 |
| 外来 | 人数 | 486 | 472 | 495 | 460 | 391 | 470 | 456 | 413 | 505 | 513 | 456 | 487 | 5,604 |
| | 件数 | 611 | 582 | 630 | 577 | 483 | 593 | 575 | 501 | 624 | 637 | 579 | 600 | 6,992 |
| 小計 | 人数 | 707 | 652 | 688 | 641 | 569 | 689 | 664 | 637 | 718 | 723 | 650 | 701 | 8,039 |
| | 件数 | 855 | 789 | 850 | 782 | 684 | 845 | 822 | 757 | 865 | 878 | 800 | 850 | 9,777 |



血管造影検査年比較

| 令和元年 | | 1月 | 2月 | 3月 | 4月 | 5月 | 6月 | 7月 | 8月 | 9月 | 10月 | 11月 | 12月 | 合計 |
|-----------------|----|-------|-------|-------|-------|-------|-------|-------|-------|-------|-------|-------|-------|--------|
| アンギオ (放射線科分) | 人数 | 37 | 47 | 43 | 46 | 56 | 30 | 40 | 39 | 37 | 46 | 38 | 31 | 490 |
| | 件数 | 602 | 721 | 646 | 737 | 472 | 367 | 572 | 818 | 569 | 649 | 471 | 486 | 7,110 |
| 心カテ (循環器科分) | 人数 | 44 | 57 | 56 | 57 | 48 | 42 | 65 | 67 | 53 | 48 | 55 | 56 | 648 |
| | 件数 | 856 | 1,031 | 954 | 1,158 | 755 | 845 | 1,206 | 1,143 | 705 | 826 | 919 | 933 | 11,331 |
| 合 計 | 人数 | 81 | 104 | 99 | 103 | 104 | 72 | 105 | 106 | 90 | 94 | 93 | 87 | 1,138 |
| | 件数 | 1,458 | 1,752 | 1,600 | 1,895 | 1,227 | 1,212 | 1,778 | 1,961 | 1,274 | 1,475 | 1,390 | 1,419 | 18,441 |

| 令和2年 | | 1月 | 2月 | 3月 | 4月 | 5月 | 6月 | 7月 | 8月 | 9月 | 10月 | 11月 | 12月 | 合計 |
|-----------------|----|-------|-------|-------|-------|-----|-------|-------|-------|-------|-------|-------|-------|--------|
| アンギオ (放射線科分) | 人数 | 38 | 32 | 38 | 34 | 26 | 49 | 53 | 42 | 37 | 44 | 45 | 46 | 484 |
| | 件数 | 431 | 434 | 608 | 395 | 432 | 791 | 944 | 667 | 524 | 809 | 723 | 643 | 7,401 |
| 心カテ (循環器科分) | 人数 | 57 | 43 | 60 | 50 | 24 | 60 | 73 | 54 | 57 | 52 | 55 | 54 | 639 |
| | 件数 | 1,018 | 902 | 1,065 | 1,224 | 356 | 1,023 | 1,154 | 1,042 | 993 | 995 | 922 | 995 | 11,689 |
| 合 計 | 人数 | 95 | 75 | 98 | 84 | 50 | 109 | 126 | 96 | 94 | 96 | 100 | 100 | 1,123 |
| | 件数 | 1,449 | 1,336 | 1,673 | 1,619 | 788 | 1,814 | 2,098 | 1,709 | 1,517 | 1,804 | 1,645 | 1,638 | 19,090 |



年間

令和2年手技別血管取扱数(総数)

| 手技区分 | | 1月 | 2月 | 3月 | 4月 | 5月 | 6月 | 7月 | 8月 | 9月 | 10月 | 11月 | 12月 | 合計 |
|------------|----|-------|-------|-------|-------|-------|-------|-------|-------|-------|-------|-------|-------|--------|
| 心カテ診断(大人) | 人数 | 52 | 36 | 56 | 32 | 33 | 21 | 47 | 58 | 52 | 44 | 49 | 54 | 534 |
| | 件数 | 913 | 614 | 962 | 374 | 332 | 174 | 691 | 942 | 698 | 743 | 761 | 905 | 8,109 |
| PCI | 人数 | 3 | 6 | 3 | 25 | 14 | 19 | 15 | 5 | 0 | 4 | 5 | 1 | 100 |
| | 件数 | 80 | 282 | 87 | 778 | 423 | 651 | 479 | 158 | 0 | 83 | 144 | 17 | 3,182 |
| 心カテ診断(小児) | 人数 | 2 | 1 | 1 | 0 | 1 | 2 | 3 | 4 | 1 | 0 | 1 | 1 | 17 |
| | 件数 | 25 | 6 | 16 | 0 | 0 | 20 | 36 | 43 | 7 | 0 | 14 | 11 | 178 |
| 頭部血管診断 | 人数 | 15 | 8 | 8 | 20 | 13 | 7 | 10 | 13 | 15 | 15 | 9 | 9 | 142 |
| | 件数 | 220 | 249 | 176 | 390 | 193 | 130 | 190 | 437 | 312 | 276 | 163 | 208 | 2,944 |
| 脳血管内手術 | 人数 | 1 | 0 | 0 | 1 | 1 | 0 | 2 | 0 | 2 | 2 | 0 | 2 | 11 |
| | 件数 | 51 | 0 | 0 | 37 | 0 | 0 | 124 | 0 | 87 | 42 | 0 | 102 | 443 |
| 腹部血管診断 | 人数 | 9 | 11 | 8 | 5 | 6 | 3 | 10 | 13 | 10 | 14 | 8 | 8 | 105 |
| | 件数 | 79 | 108 | 85 | 57 | 18 | 24 | 91 | 168 | 115 | 163 | 69 | 84 | 1,061 |
| 腹部 TAE | 人数 | 0 | 0 | 0 | 5 | 8 | 10 | 0 | 1 | 0 | 0 | 0 | 0 | 24 |
| | 件数 | 0 | 0 | 0 | 68 | 106 | 97 | 0 | 8 | 0 | 0 | 0 | 0 | 279 |
| 腹部 TAI | 人数 | 0 | 0 | 0 | 0 | 0 | 1 | 1 | 0 | 0 | 0 | 0 | 0 | 2 |
| | 件数 | 0 | 0 | 0 | 0 | 0 | 13 | 4 | 0 | 0 | 0 | 0 | 0 | 17 |
| リザーバー | 人数 | 0 | 0 | 0 | 0 | 0 | 0 | 0 | 0 | 0 | 0 | 0 | 0 | 0 |
| | 件数 | 0 | 0 | 0 | 0 | 0 | 0 | 0 | 0 | 0 | 0 | 0 | 0 | 0 |
| BRTO | 人数 | 0 | 1 | 2 | 0 | 3 | 0 | 3 | 0 | 1 | 2 | 0 | 0 | 12 |
| | 件数 | 0 | 13 | 20 | 0 | 16 | 0 | 30 | 0 | 24 | 28 | 0 | 0 | 131 |
| IVC フィルター | 人数 | 0 | 0 | 0 | 0 | 1 | 0 | 0 | 0 | 0 | 0 | 0 | 0 | 1 |
| | 件数 | 0 | 0 | 0 | 0 | 0 | 0 | 0 | 0 | 0 | 0 | 0 | 0 | 0 |
| 骨盤 TAE | 人数 | 0 | 0 | 0 | 2 | 0 | 0 | 0 | 0 | 0 | 0 | 0 | 0 | 2 |
| | 件数 | 0 | 0 | 0 | 23 | 0 | 0 | 0 | 0 | 0 | 0 | 0 | 0 | 23 |
| 骨盤 TAI | 人数 | 0 | 0 | 0 | 0 | 0 | 0 | 0 | 0 | 0 | 0 | 0 | 0 | 0 |
| | 件数 | 0 | 0 | 0 | 0 | 0 | 0 | 0 | 0 | 0 | 0 | 0 | 0 | 0 |
| その他部位 TAE | 人数 | 0 | 1 | 2 | 1 | 1 | 0 | 0 | 0 | 0 | 0 | 1 | 0 | 6 |
| | 件数 | 0 | 8 | 20 | 18 | 0 | 0 | 0 | 0 | 0 | 0 | 8 | 0 | 54 |
| その他部位 TAI | 人数 | 0 | 0 | 0 | 0 | 0 | 0 | 0 | 0 | 0 | 0 | 0 | 0 | 0 |
| | 件数 | 0 | 0 | 0 | 0 | 0 | 0 | 0 | 0 | 0 | 0 | 0 | 0 | 0 |
| その他部位診断 | 人数 | 7 | 6 | 8 | 3 | 16 | 6 | 6 | 8 | 8 | 6 | 11 | 7 | 92 |
| | 件数 | 43 | 50 | 51 | 13 | 72 | 39 | 57 | 117 | 31 | 48 | 42 | 38 | 601 |
| PTA | 人数 | 3 | 0 | 4 | 6 | 4 | 1 | 3 | 4 | 0 | 2 | 3 | 1 | 31 |
| | 件数 | 30 | 0 | 213 | 111 | 65 | 52 | 14 | 87 | 0 | 30 | 133 | 30 | 765 |
| 静脈血管診断 | 人数 | 0 | 0 | 0 | 0 | 0 | 0 | 0 | 0 | 0 | 0 | 2 | 1 | 3 |
| | 件数 | 0 | 0 | 0 | 0 | 0 | 0 | 0 | 0 | 0 | 0 | 10 | 1 | 11 |
| IVC (下大静脈) | 人数 | 0 | 0 | 0 | 0 | 0 | 0 | 0 | 0 | 0 | 0 | 0 | 0 | 0 |
| | 件数 | 0 | 0 | 0 | 0 | 0 | 0 | 0 | 0 | 0 | 0 | 0 | 0 | 0 |
| その他 | 人数 | 3 | 5 | 6 | 3 | 3 | 2 | 5 | 0 | 1 | 5 | 4 | 3 | 40 |
| | 件数 | 8 | 5 | 39 | 19 | 2 | 12 | 62 | 0 | 0 | 61 | 46 | 23 | 277 |
| 令和2年月合計 | 人数 | 95 | 75 | 98 | 103 | 104 | 72 | 105 | 106 | 90 | 94 | 93 | 87 | 1,122 |
| | 件数 | 1,449 | 1,335 | 1,669 | 1,888 | 1,227 | 1,212 | 1,778 | 1,960 | 1,274 | 1,474 | 1,390 | 1,419 | 18,075 |
| 令和元年月合計 | 人数 | 81 | 104 | 99 | 103 | 104 | 72 | 105 | 106 | 90 | 94 | 93 | 87 | 1,138 |
| | 件数 | 1,458 | 1,752 | 1,598 | 1,888 | 1,227 | 1,212 | 1,778 | 1,960 | 1,274 | 1,474 | 1,390 | 1,419 | 18,430 |

(注) 人数：血管造影人数、 件数：部位数(ショット数)

| | | | | | | | | | | | | | | | |
|-----------------|----|----|----|----|----|----|----|----|----|----|----|----|---|---|-----|
| 15.悪性リンパ腫 | | | | | | | | | | | | | | 0 | 16 |
| 16.造血器(除悪性リンパ腫) | | | | | | | | | | | | | | 0 | 5 |
| 17.小児(全) | | | | | | | | | | | | | | 0 | 0 |
| 18.原発不明 | | | | | | | | | | | | | | 0 | 0 |
| 19.良性疾患 | | | | | | | | | | | | | | 0 | 1 |
| 20.転移(骨) | | | | | | | | | | | | | | 0 | 0 |
| 21.転移(脳) | | | | | | | | | | | | | | 0 | 0 |
| 22.その他 | | | | | | | | | | | | | | 0 | 3 |
| 令和2年合計 | 0 | 0 | 0 | 0 | 0 | 0 | 0 | 0 | 0 | 0 | 0 | 0 | 0 | 0 | |
| 令和元年合計 | 32 | 23 | 31 | 22 | 30 | 33 | 24 | 33 | 21 | 29 | 31 | 30 | | | 339 |

令和2年超音波検査年報(検査人数)

| 集計項目 | 1月 | | 2月 | | 3月 | | 4月 | | 5月 | | 6月 | | 7月 | | 8月 | | 9月 | | 10月 | | 11月 | | 12月 | |
|-------|-----|-----|-----|-----|-----|-----|-----|-----|-----|-----|-----|-----|-----|-----|-----|-----|-----|-----|-----|-----|-----|-----|-----|-----|
| | 入院 | 外来 | 入院 | 外来 | 入院 | 外来 | 入院 | 外来 | 入院 | 外来 | 入院 | 外来 | 入院 | 外来 | 入院 | 外来 | 入院 | 外来 | 入院 | 外来 | 入院 | 外来 | 入院 | 外来 |
| 胸腹部 | 29 | 217 | 24 | 243 | 24 | 272 | 29 | 210 | 28 | 179 | 41 | 245 | 22 | 266 | 28 | 237 | 22 | 255 | 29 | 287 | 26 | 242 | 28 | 227 |
| 甲状腺 | 5 | 71 | 8 | 60 | 9 | 72 | 5 | 59 | 3 | 46 | 3 | 78 | 2 | 78 | 8 | 68 | 7 | 78 | 6 | 87 | 5 | 75 | 5 | 74 |
| 頭頸部 | 36 | 20 | 35 | 13 | 38 | 20 | 38 | 20 | 21 | 14 | 43 | 20 | 32 | 28 | 39 | 28 | 35 | 17 | 33 | 24 | 37 | 9 | 37 | 25 |
| 乳 腺 | 2 | 32 | 0 | 33 | 0 | 29 | 3 | 35 | 1 | 24 | 0 | 39 | 2 | 40 | 1 | 35 | 4 | 31 | 3 | 46 | 0 | 35 | 2 | 48 |
| その他体表 | 30 | 10 | 41 | 8 | 28 | 12 | 37 | 10 | 20 | 13 | 28 | 9 | 42 | 11 | 27 | 13 | 37 | 8 | 38 | 12 | 39 | 18 | 26 | 12 |
| 心 臓 | 38 | 7 | 24 | 8 | 25 | 22 | 28 | 17 | 18 | 10 | 23 | 19 | 36 | 20 | 31 | 21 | 25 | 9 | 32 | 13 | 28 | 21 | 40 | 18 |
| 計 | 140 | 357 | 132 | 365 | 124 | 427 | 140 | 351 | 91 | 286 | 138 | 410 | 136 | 443 | 134 | 402 | 130 | 398 | 141 | 469 | 135 | 400 | 138 | 404 |
| | 497 | | 497 | | 551 | | 491 | | 377 | | 548 | | 579 | | 536 | | 528 | | 610 | | 535 | | 542 | |
| 令和元年計 | 553 | | 558 | | 606 | | 560 | | 505 | | 533 | | 635 | | 511 | | 523 | | 605 | | 528 | | 579 | |

令和2年核医学検査取扱数

| A.イメージング検査 | | 1月 | 2月 | 3月 | 4月 | 5月 | 6月 | 7月 | 8月 | 9月 | 10月 | 11月 | 12月 | 計 |
|------------|----|----|----|----|----|----|----|----|----|----|-----|-----|-----|-----|
| 中枢神経 | 人数 | 13 | 8 | 11 | 3 | 2 | 10 | 10 | 13 | 7 | 10 | 7 | 11 | 105 |
| | 件数 | 15 | 11 | 14 | 3 | 2 | 10 | 12 | 16 | 10 | 14 | 7 | 15 | 129 |
| 循環器 | 人数 | 10 | 10 | 10 | 10 | 9 | 14 | 11 | 9 | 10 | 13 | 13 | 10 | 129 |
| | 件数 | 32 | 24 | 24 | 20 | 22 | 48 | 40 | 24 | 32 | 42 | 46 | 28 | 382 |
| 呼吸器 | 人数 | 5 | 6 | 2 | 0 | 0 | 4 | 0 | 0 | 2 | 6 | 2 | 4 | 31 |
| | 件数 | 31 | 30 | 14 | 0 | 0 | 16 | 0 | 0 | 14 | 42 | 14 | 28 | 189 |
| 内分泌器 | 人数 | 10 | 10 | 6 | 8 | 8 | 4 | 10 | 9 | 12 | 11 | 11 | 10 | 109 |
| | 件数 | 49 | 44 | 15 | 27 | 29 | 17 | 42 | 39 | 58 | 32 | 46 | 50 | 448 |
| 消化器 | 人数 | 2 | 4 | 3 | 3 | 2 | 5 | 6 | 3 | 3 | 7 | 1 | 2 | 41 |
| | 件数 | 15 | 25 | 20 | 13 | 10 | 35 | 28 | 15 | 9 | 34 | 5 | 9 | 218 |
| 骨・関節・軟部 | 人数 | 17 | 9 | 14 | 18 | 11 | 15 | 13 | 7 | 13 | 11 | 15 | 18 | 161 |
| | 件数 | 90 | 50 | 70 | 99 | 55 | 78 | 68 | 36 | 68 | 62 | 80 | 93 | 849 |
| 尿路・生殖器 | 人数 | 1 | 2 | 4 | 1 | 0 | 0 | 2 | 2 | 0 | 0 | 2 | 2 | 16 |
| | 件数 | 9 | 15 | 15 | 3 | 0 | 0 | 12 | 14 | 0 | 0 | 11 | 10 | 89 |

| | | | | | | | | | | | | | | |
|----------------|----|-----|-----|-----|-----|-----|-----|-----|-----|-----|-----|-----|-----|-------|
| 腫瘍・炎症 | 人数 | 0 | 0 | 3 | 0 | 2 | 0 | 2 | 3 | 3 | 4 | 2 | 3 | 22 |
| | 件数 | 0 | 0 | 11 | 0 | 8 | 0 | 4 | 6 | 7 | 19 | 7 | 12 | 74 |
| C.PET-CT | 人数 | 68 | 60 | 84 | 61 | 54 | 62 | 66 | 63 | 63 | 67 | 66 | 64 | 778 |
| | 件数 | 68 | 60 | 84 | 61 | 54 | 62 | 66 | 63 | 63 | 67 | 66 | 64 | 778 |
| B.非密封 RI による治療 | 人数 | 0 | 0 | 0 | 0 | 1 | 1 | 2 | 2 | 1 | 1 | 0 | 0 | 8 |
| | 件数 | 0 | 0 | 0 | 0 | 1 | 1 | 2 | 2 | 1 | 1 | 0 | 0 | 8 |
| その他 (SPECT 再掲) | 人数 | 20 | 16 | 20 | 13 | 8 | 19 | 18 | 22 | 16 | 20 | 16 | 19 | 207 |
| | 件数 | 102 | 75 | 88 | 93 | 58 | 88 | 78 | 64 | 78 | 90 | 85 | 107 | 1,006 |
| 総合計 | 人数 | 143 | 124 | 126 | 104 | 89 | 115 | 122 | 111 | 114 | 130 | 119 | 124 | 1,400 |
| | 件数 | 307 | 269 | 290 | 226 | 181 | 267 | 274 | 215 | 262 | 313 | 282 | 309 | 3,164 |

RI・PET 年間

| 人数 | | 1月 | 2月 | 3月 | 4月 | 5月 | 6月 | 7月 | 8月 | 9月 | 10月 | 11月 | 12月 | 合計 |
|----|------|-----|-----|-----|-----|-----|-----|-----|-----|-----|-----|-----|-----|-------|
| RI | 令和元年 | 143 | 124 | 126 | 106 | 132 | 131 | 120 | 131 | 123 | 137 | 139 | 134 | 1,546 |
| | 令和2年 | 126 | 109 | 137 | 104 | 89 | 115 | 122 | 111 | 113 | 130 | 119 | 124 | 1,399 |

| 人数 | | 1月 | 2月 | 3月 | 4月 | 5月 | 6月 | 7月 | 8月 | 9月 | 10月 | 11月 | 12月 | 合計 |
|--------|------|----|----|----|----|----|----|----|----|----|-----|-----|-----|-----|
| PET-CT | 令和元年 | 76 | 64 | 69 | 58 | 71 | 72 | 59 | 63 | 73 | 81 | 63 | 61 | 810 |
| | 令和2年 | 68 | 60 | 84 | 61 | 54 | 62 | 66 | 63 | 63 | 67 | 66 | 64 | 778 |

