

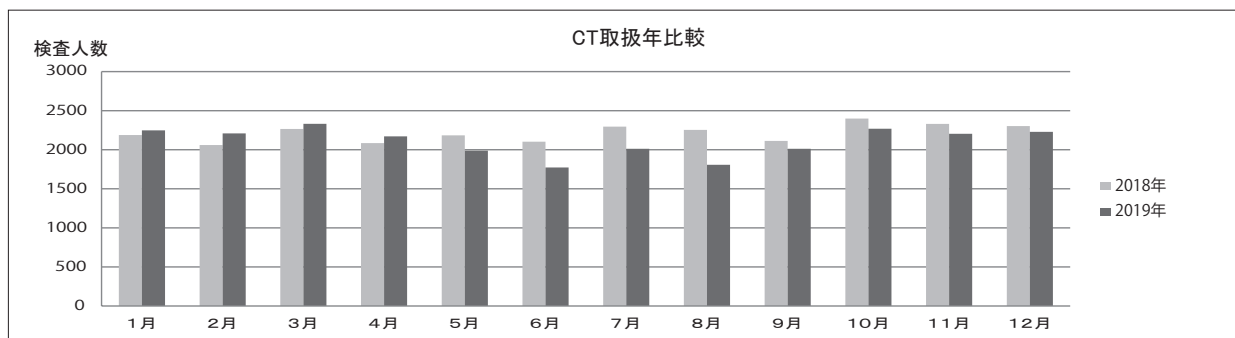
放射線部門診療取扱数年比較

		2018年	2019年
総 数 (人 数)		101,355	95,472
一 般 撮 影	総数 (人数)	53,456	48,506
	胸部 【件数】	42,966	38,766
	腹部 【件数】	10,208	9,528
	骨 【件数】	26,242	22,696
	乳房 【件数】	6,272	5,674
	造影撮影 【件数】	0	0
	その他 【件数】	30	53
透 視	総数 (人数)	1,868	1,811
	消化管造影	746	698
	その他造影	127	67
	透視・撮影のみ	995	1,046
C T	総数 (人数)	26,582	25,254
	頭部	6,827	5,977
M R	頭部以外	19,755	19,277
	総数 (人数)	8,888	8,453
	頭部	4,970	4,885
造 血 影 管	頭部以外	3,918	3,568
	総数 (人数)	1,283	1,079
核 医 学	造影管	582	431
	心カテ	701	648
	総数 (人数)	1,580	1,564
	心筋	138	118
	脳血流	172	114
	骨	192	182
	その他	237	340
放 射 線 治 療	PET-CT	837	810
	非密封RI治療	4	0
	総数 (人数)	7,698	8,805
	体外照射	7,260	8,222
	密封小線源治療	72	64
	全身照射	0	0
放 射 線 治 療	定位放射線治療	366	519
	(治療計画)別掲	473	458

CT 取扱年比較

2018年		1月	2月	3月	4月	5月	6月	7月	8月	9月	10月	11月	12月	合計
入 院	人数	636	592	635	601	604	575	632	579	550	614	650	624	7,292
	件数	802	710	794	754	767	694	779	729	690	783	823	751	9,076
外 来	人数	1,552	1,468	1,631	1,484	1,580	1,528	1,664	1,675	1,563	1,785	1,681	1,679	19,290
	件数	1,988	1,880	2,097	1,919	2,034	1,978	2,152	2,167	2,001	2,297	2,173	2,121	24,807
小 計	人数	2,188	2,060	2,266	2,085	2,184	2,103	2,296	2,254	2,113	2,399	2,331	2,303	26,582
	件数	2,790	2,590	2,891	2,673	2,801	2,672	2,931	2,896	2,691	3,080	2,996	2,872	33,883

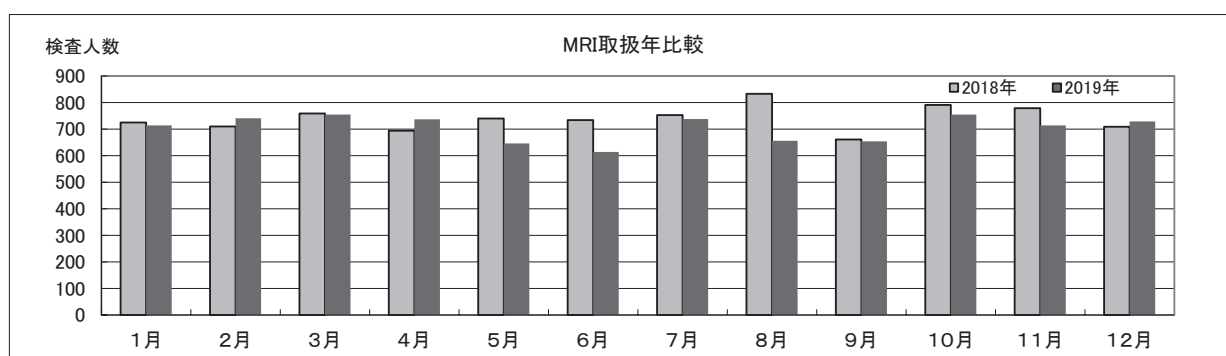
2019年		1月	2月	3月	4月	5月	6月	7月	8月	9月	10月	11月	12月	合計
入 院	人数	623	625	638	587	518	408	488	396	464	560	542	579	6,428
	件数	779	773	794	744	635	526	638	490	597	716	675	727	8,094
外 来	人数	1,625	1,584	1,694	1,584	1,470	1,365	1,524	1,411	1,548	1,709	1,662	1,650	18,826
	件数	2,068	2,013	2,138	2,025	1,902	1,775	1,964	1,787	1,960	2,213	2,147	2,129	24,121
小 計	人数	2,248	2,209	2,332	2,171	1,988	1,773	2,012	1,807	2,012	2,269	2,204	2,229	25,254
	件数	2,847	2,786	2,932	2,769	2,537	2,301	2,602	2,277	2,557	2,929	2,822	2,856	32,215



MRI 取扱年比較

2018年		1月	2月	3月	4月	5月	6月	7月	8月	9月	10月	11月	12月	合計
入院	人数	222	212	241	216	242	213	209	246	190	245	271	226	2,733
	件数	260	248	277	248	284	250	236	280	218	279	299	251	3,130
外来	人数	503	498	518	478	498	521	544	587	471	546	508	483	6,155
	件数	630	628	670	615	628	647	662	726	589	678	635	594	7,702
小計	人数	725	710	759	694	740	734	753	833	661	791	779	709	8,888
	件数	890	876	947	863	912	897	898	1,006	807	957	934	845	10,832

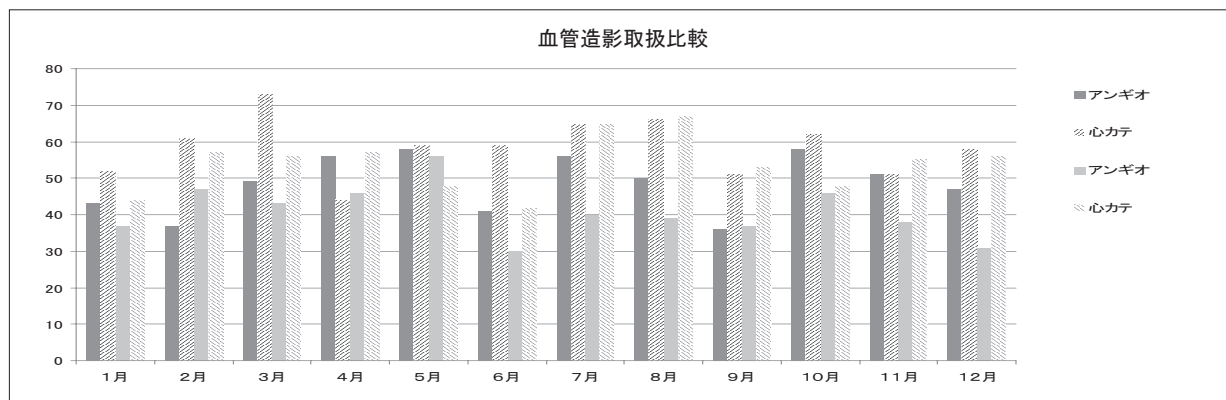
2019年		1月	2月	3月	4月	5月	6月	7月	8月	9月	10月	11月	12月	合計
入院	人数	224	239	247	233	196	161	210	165	179	210	200	217	2,481
	件数	250	271	273	262	222	188	258	190	205	246	229	251	2,845
外来	人数	490	502	508	504	450	453	528	491	475	545	514	512	5,972
	件数	596	613	635	631	562	567	658	619	587	679	621	640	7,408
小計	人数	714	741	755	737	646	614	738	656	654	755	714	729	8,453
	件数	846	884	908	893	784	755	916	809	792	925	850	891	10,253



血管造影検査年比較

2018年		1月	2月	3月	4月	5月	6月	7月	8月	9月	10月	11月	12月	合計
アンギオ (放射線科分)	人数	43	37	49	56	58	41	56	50	36	58	51	47	582
	件数	651	525	514	525	658	500	610	734	434	609	609	624	6,993
心カテ (循環器科分)	人数	52	61	73	44	59	59	65	66	51	62	51	58	701
	件数	890	1,052	1,255	960	1,117	920	1,319	1,243	1,154	2,276	966	1,125	14,277
合計	人数	95	98	122	100	117	100	121	116	87	120	102	105	1,283
	件数	1,541	1,577	1,769	1,485	1,775	1,420	1,929	1,977	1,588	2,885	1,575	1,749	21,270

2019年		1月	2月	3月	4月	5月	6月	7月	8月	9月	10月	11月	12月	合計
アンギオ (放射線科分)	人数	37	47	43	46	56	30	40	39	37	46	38	31	490
	件数	602	721	646	737	472	367	572	818	569	649	471	486	7,110
心カテ (循環器科分)	人数	44	57	56	57	48	42	65	67	53	48	55	56	648
	件数	856	1,031	954	1,158	755	845	1,206	1,143	705	826	919	933	11,331
合計	人数	81	104	99	103	104	72	105	106	90	94	93	87	1,138
	件数	1,458	1,752	1,600	1,895	1,227	1,212	1,778	1,961	1,274	1,475	1,390	1,419	18,441



2019年手技別血管取扱数（総数）

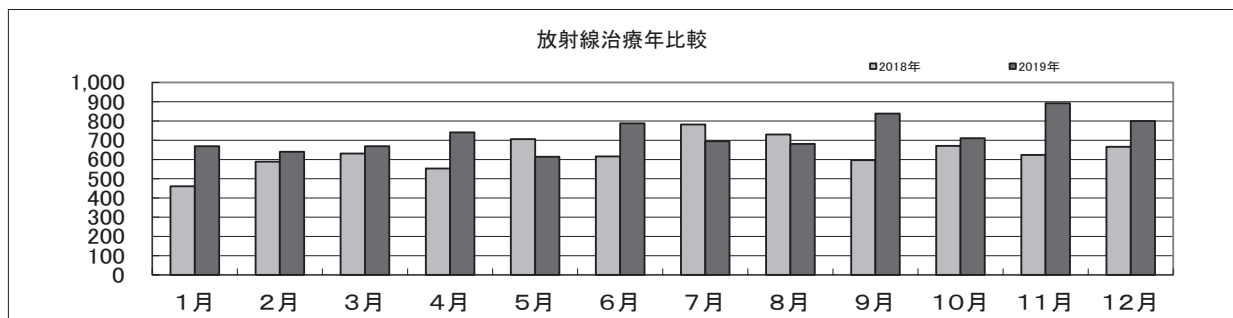
手技区分		1月	2月	3月	4月	5月	6月	7月	8月	9月	10月	11月	12月	計
心カテ診断(大人)	人数	23	38	37	32	33	21	47	58	52	44	49	54	488
	件数	215	470	394	374	332	174	691	942	698	743	761	905	6,699
PCI	人数	20	17	17	25	14	19	15	5	0	4	5	1	142
	件数	633	539	540	778	423	651	479	158	0	83	144	17	4,445
心カテ診断(小児)	人数	1	2	2	0	1	2	3	4	1	0	1	1	18
	件数	8	22	20	0	0	20	36	43	7	0	14	11	181
頭部血管診断	人数	14	18	19	20	13	7	10	13	15	15	9	9	162
	件数	285	311	378	390	193	130	190	437	312	276	163	208	3,273
脳血管内手術	人数	2	2	1	1	1	0	2	0	2	2	0	2	15
	件数	67	100	37	37	0	0	124	0	87	42	0	102	596
腹部血管診断	人数	2	2	4	5	6	3	10	13	10	14	8	8	85
	件数	6	13	45	57	18	24	91	168	115	163	69	84	853
腹部 TAE	人数	9	7	10	5	8	10	0	1	0	0	0	0	50
	件数	117	78	115	68	106	97	0	8	0	0	0	0	589
腹部 TAI	人数	0	0	0	0	0	1	1	0	0	0	0	0	2
	件数	0	0	0	0	0	13	4	0	0	0	0	0	17
リザーバー	人数	0	0	0	0	0	0	0	0	0	0	0	0	0
	件数	0	0	0	0	0	0	0	0	0	0	0	0	0
BRTO	人数	0	1	1	0	3	0	3	0	1	2	0	0	11
	件数	0	5	19	0	16	0	30	0	24	28	0	0	122
IVC フィルター	人数	0	0	1	0	1	0	0	0	0	0	0	0	2
	件数	0	0	3	0	0	0	0	0	0	0	0	0	3
骨盤 TAE	人数	2	1	0	2	0	0	0	0	0	0	0	0	5
	件数	23	12	0	23	0	0	0	0	0	0	0	0	58
骨盤 TAI	人数	0	0	0	0	0	0	0	0	0	0	0	0	0
	件数	0	0	0	0	0	0	0	0	0	0	0	0	0
その他部位 TAE	人数	0	1	1	1	1	0	0	0	0	0	1	0	5
	件数	0	18	8	18	0	0	0	0	0	0	8	0	52
その他部位 TAI	人数	0	0	0	0	0	0	0	0	0	0	0	0	0
	件数	0	0	0	0	0	0	0	0	0	0	0	0	0
その他部位診断	人数	3	9	2	3	16	6	6	8	8	6	11	7	85
	件数	14	58	17	13	72	39	57	117	31	48	42	38	546
PTA	人数	2	3	1	6	4	1	3	4	0	2	3	1	30
	件数	57	113	8	111	65	52	14	87	0	30	133	30	700
静脈血管診断	人数	0	0	0	0	0	0	0	0	0	0	2	1	3
	件数	0	0	0	0	0	0	0	0	0	0	10	1	11
IVC(下大静脈)	人数	0	0	0	0	0	0	0	0	0	0	0	0	0
	件数	0	0	0	0	0	0	0	0	0	0	0	0	0
その他	人数	3	3	3	3	3	2	5	0	1	5	4	3	35
	件数	33	13	14	19	2	12	62	0	0	61	46	23	285
2018年月合計	人数	81	104	99	103	104	72	105	106	90	94	93	87	1,138
	件数	1,458	1,752	1,598	1,888	1,227	1,212	1,778	1,960	1,274	1,474	1,390	1,419	18,430
2019年月合計	人数	95	98	122	100	117	100	121	116	87	120	102	105	1,283
	件数	1,541	1,577	1,769	1,485	1,764	1,420	1,929	1,977	1,588	2,885	1,572	1,733	21,240

(注) 人数：血管造影人数、 件数：部位数（ショット数）

放射線治療年比較

2018年		1月	2月	3月	4月	5月	6月	7月	8月	9月	10月	11月	12月	合計
リニアック	人数	461	589	631	553	706	616	782	730	597	671	624	666	7,626
腔内（ラルス）	件数	6	1	12	10	3	5	4	9	1	7	6	8	72
治療管理	人数	31	36	45	38	39	39	55	34	29	39	46	30	461

2019年		1月	2月	3月	4月	5月	6月	7月	8月	9月	10月	11月	12月	合計
リニアック	人数	669	640	669	741	614	788	695	681	839	711	892	800	8,739
腔内（ラルス）	件数	5	5	2	4	9	4	7	8	8	1	2	9	64
治療管理	人数	46	30	46	36	37	41	35	38	41	42	40	39	471



2019年新規登録症例（原発巣で分類）

疾患名	1月	2月	3月	4月	5月	6月	7月	8月	9月	10月	11月	12月	2019年合計	2018年合計
1. 脳・脊髄	0	0	0	0	0	2	1	3	0	0	2	1	9	7
2. 眼窩	0	0	0	0	0	0	0	0	0	0	0	0	0	0
3. 頭頸部 口腔	0	0	1	0	0	1	0	2	1	0	1	0	6	2
上咽頭	0	0	0	0	0	0	0	1	0	0	0	0	1	0
中咽頭	1	1	0	0	0	0	0	0	0	2	0	0	4	10
下咽頭	0	0	1	0	1	0	2	1	0	1	1	0	7	2
喉頭	1	1	1	0	0	1	1	1	1	1	2	4	14	12
副鼻腔	0	0	0	0	0	0	0	0	0	0	0	0	0	1
その他	0	0	1	0	0	0	0	0	0	0	0	0	1	1
4. 肺・気管・縦隔	8	2	7	1	5	3	3	5	2	3	8	5	52	44
5. 食道	2	1	2	3	3	3	0	2	1	1	2	2	22	18
6. 胃、十二指腸、小腸	0	0	0	1	0	1	0	0	1	1	0	1	5	3
7. 大腸	2	1	0	0	3	3	0	0	0	1	1	2	13	8
8. 肝・胆・膵	4	6	5	7	5	7	4	2	4	5	2	6	57	39
9. 乳腺	4	4	8	3	4	5	2	6	7	6	4	5	58	36
10. 泌尿器・男性性器	5	4	1	1	1	2	3	4	1	6	3	0	31	34
11. 子宮	3	3	3	2	2	1	5	4	0	1	3	2	29	28
12. その他の女性性器	0	0	1	0	2	0	0	1	0	0	0	0	4	1
13. 骨	0	0	0	0	0	0	0	0	0	0	0	0	0	0
14. 皮膚・軟部	0	0	0	0	0	0	0	0	0	0	0	1	1	8
15. 悪性リンパ腫	1	0	0	2	4	4	0	0	3	1	0	1	16	17
16. 造血器（除悪性リンパ腫）	1	0	0	1	0	0	2	0	0	0	1	0	5	3
17. 小児（全）	0	0	0	0	0	0	0	0	0	0	0	0	0	0
18. 原発不明	0	0	0	0	0	0	0	0	0	0	0	0	0	0
19. 良性疾患	0	0	0	0	0	0	1	0	0	0	0	0	1	4
20. 転移（骨）	0	0	0	0	0	0	0	0	0	0	0	0	0	2
21. 転移（脳）	0	0	0	0	0	0	0	0	0	0	0	0	0	0
22. その他	0	0	0	1	0	0	0	1	0	0	1	0	3	6
2019年合計	32	23	31	22	30	33	24	33	21	29	31	30	339	
2018年合計	19	24	24	22	24	20	37	25	23	19	32	17		286

2019年超音波検査年報（検査人数）

集計項目	1月		2月		3月		4月		5月		6月		7月		8月		9月		10月		11月		12月	
	入院	外来	入院	外来	入院	外来	入院	外来	入院	外来	入院	外来	入院	外来	入院	外来	入院	外来	入院	外来	入院	外来	入院	外来
胸腹部	11	230	18	240	27	247	25	264	26	224	22	257	29	284	32	234	22	246	26	284	19	237	27	257
甲状腺	3	55	9	69	12	65	12	58	1	58	5	67	12	70	9	64	4	73	6	78	3	79	5	67
頭頸部	37	40	39	26	46	27	47	22	32	22	28	24	29	30	22	21	31	20	36	28	36	17	48	28
乳腺	5	39	3	43	5	38	1	31	1	34	1	42	3	49	2	35	3	39	5	42	0	43	3	53
その他体表	40	20	26	10	38	15	26	9	26	13	25	9	31	21	19	12	26	10	27	9	32	10	18	16
心臓	54	19	63	12	58	28	54	11	52	16	35	18	55	22	40	21	36	13	48	16	26	26	40	17
計	150	403	158	400	186	420	165	395	138	367	116	417	159	476	124	387	122	401	148	457	116	412	141	438
	553		558		606		560		505		533		635		511		523		605		528		579	
2018年計	546		563		734		577		605		611		652		644		557		663		646		585	

2019年核医学検査取扱数

A. イメージング検査		1月	2月	3月	4月	5月	6月	7月	8月	9月	10月	11月	12月	計
		中枢神経	人数	20	17	11	9	13	12	15	16	9	9	15
	件数	30	21	14	12	18	14	17	23	14	12	17	15	207
循環器	人数	10	11	8	7	8	10	6	13	8	12	10	15	118
	件数	32	40	24	18	20	42	26	42	28	36	27	45	380
呼吸器	人数	2	6	5	4	5	2	0	4	2	4	6	6	46
	件数	11	30	24	16	20	14	0	28	14	16	24	24	221
内分泌器	人数	13	8	8	10	11	12	12	11	12	12	15	11	135
	件数	55	24	44	26	42	58	37	26	69	46	55	40	522
消化器	人数	1	2	2	4	1	1	6	2	0	4	4	3	30
	件数	7	10	15	20	5	5	26	31	0	17	20	12	168
骨・関節・軟部	人数	18	12	16	11	15	14	17	14	15	12	21	17	182
	件数	86	62	78	58	76	73	83	72	78	61	116	92	935
尿路・生殖器	人数	1	3	2	2	4	3	3	4	2	2	1	5	32
	件数	6	14	9	6	12	19	15	11	5	5	8	20	130
腫瘍・炎症	人数	2	1	5	1	4	5	2	4	2	1	4	4	35
	件数	4	4	13	4	14	17	7	15	7	3	12	11	111
C. PET-CT	人数	76	64	69	58	71	72	59	63	73	81	63	61	810
	件数	76	64	69	58	71	72	59	63	73	81	63	61	810
B. 非密封RIによる治療	人数	0	0	0	0	0	0	0	0	0	0	0	0	0
	件数	0	0	0	0	0	0	0	0	0	0	0	0	0
その他（SPECT 再掲）	人数	28	24	20	15	21	19	19	27	15	18	25	25	256
	件数	106	84	90	71	95	90	89	101	87	85	125	108	1,131
総合計	人数	143	124	126	106	132	131	120	131	123	137	139	134	1,546
	件数	307	269	290	218	278	314	270	311	288	277	342	320	3,484

RI・PET年間

人数		1月	2月	3月	4月	5月	6月	7月	8月	9月	10月	11月	12月	合計
RI	2018年	144	121	140	134	135	130	140	129	120	145	123	119	1,580
	2019年	143	124	126	106	132	131	120	131	123	137	139	134	1,546

人数		1月	2月	3月	4月	5月	6月	7月	8月	9月	10月	11月	12月	合計
PET-CT	2018年	82	63	84	71	76	66	76	62	68	77	53	59	837
	2019年	76	64	69	58	71	72	59	63	73	81	63	61	810

