

(平成 30 年 1 月～12 月)

■放射線科

放射線部門診療取扱数年比較

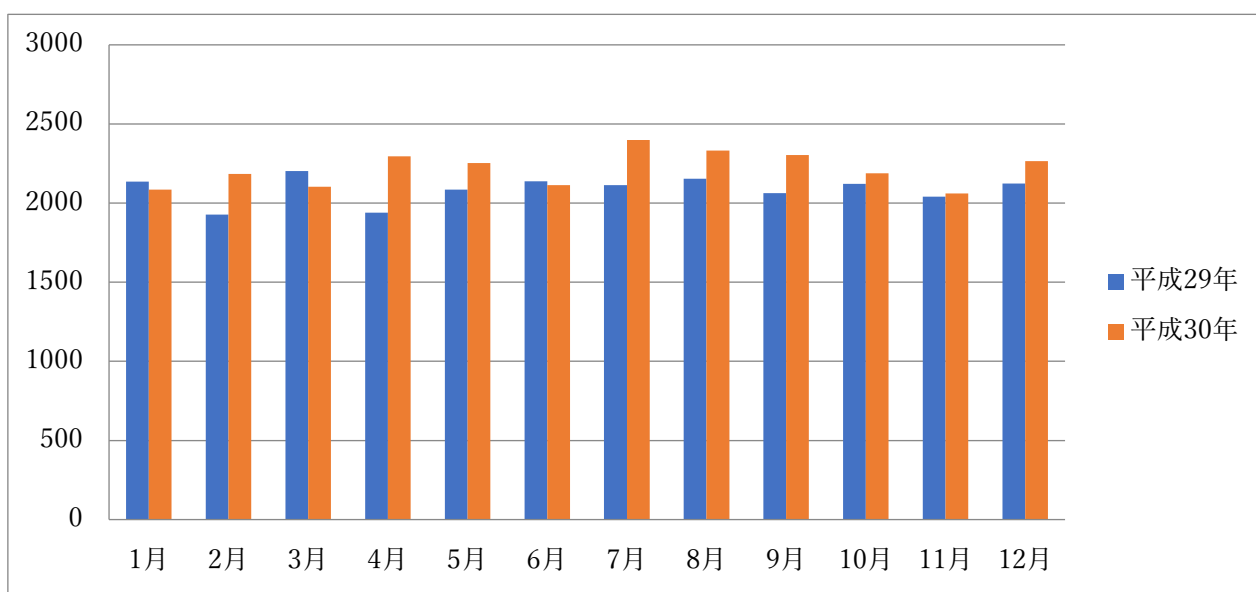
		平成 29 年	平成 30 年
総数 (人数)		99,566	101,355
一般撮影	総数 (人数)	51,914	53,456
	胸部	【件数】 40,890	42,966
	腹部	【件数】 9,630	10,208
	骨	【件数】 25,519	26,242
	乳房	【件数】 6,927	6,272
	造影撮影	【件数】 4	0
	その他	【件数】 44	30
透視	総数 (人数)	1,858	1,868
	消化管造影	766	746
	その他造影	155	127
	透視・撮影のみ	937	995
C T	総数 (人数)	25,043	26,582
	頭部	6,374	6,827
	頭部以外	18,669	19,755
M R	総数 (人数)	8,819	8,888
	頭部	4,797	4,970
	頭部以外	4,022	3,918
血管造影	総数 (人数)	1,279	1,283
	アンギオ	589	582
	心カテ	690	701
核医学	総数 (人数)	1,563	1,580
	心筋	119	138
	脳血流	137	172
	骨	178	192
	その他	256	237
	PET-CT	872	837
	非密封 RI 治療	1	4
治療 放射線	総数 (人数)	9,092	7,698
	体外照射	8,807	7,260

	密封小線源治療	72	72
	全身照射	4	0
	定位放射線治療	209	366
	(治療計画) 別掲	522	473

C T取扱年比較

平成 29 年		1 月	2 月	3 月	4 月	5 月	6 月	7 月	8 月	9 月	10 月	11 月	12 月	合計
入院	人数	633	534	626	528	594	586	613	586	541	572	538	584	6,935
	件数	785	657	778	642	736	728	762	735	669	711	674	735	8,612
外来	人数	1502	1394	1576	1412	1492	1551	1500	1567	1522	1550	1503	1539	18,108
	件数	1980	1831	2052	1869	1950	2058	1957	2048	1965	2010	1967	2032	23,719
小計	人数	2135	1928	2202	1940	2086	2137	2113	2153	2063	2122	2041	2123	25,043
	件数	2765	2488	2830	2511	2686	2786	2719	2783	2634	2721	2641	2767	32,331

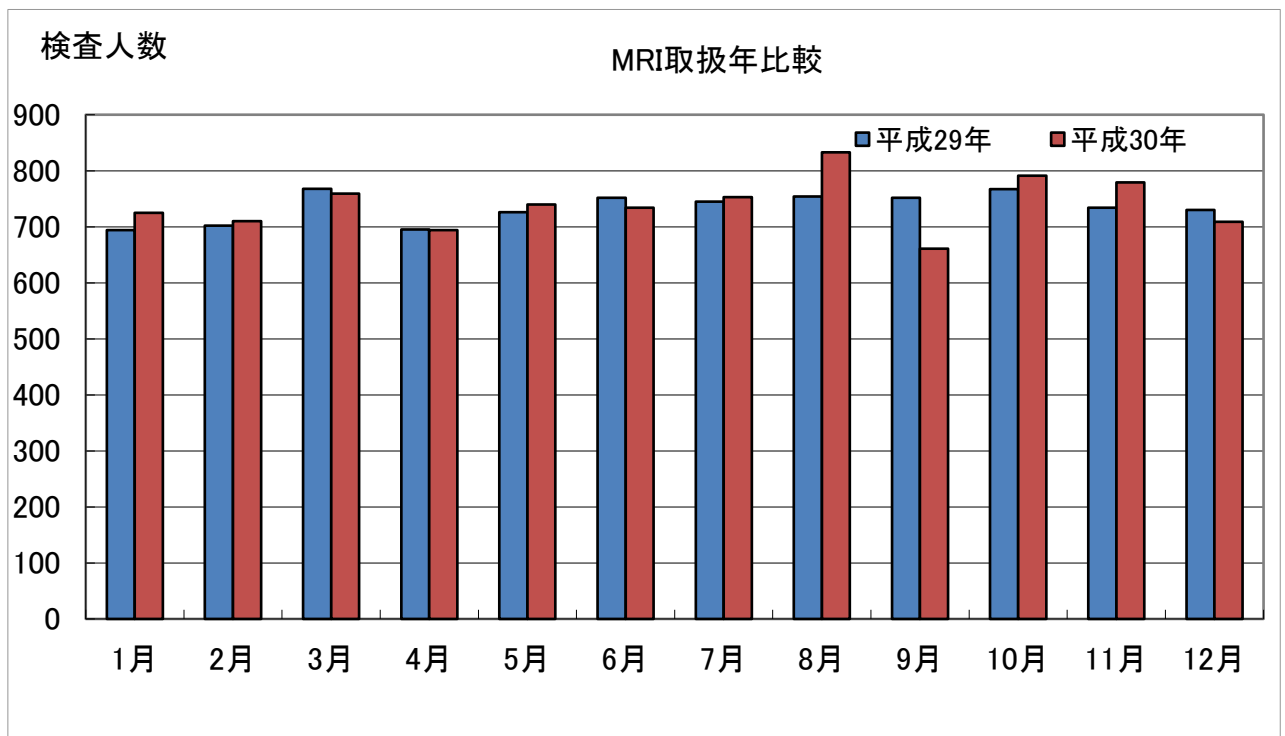
平成 30 年		1 月	2 月	3 月	4 月	5 月	6 月	7 月	8 月	9 月	10 月	11 月	12 月	合計
入院	人数	636	592	635	601	604	575	632	579	550	614	650	624	7,292
	件数	802	710	794	754	767	694	779	729	690	783	823	751	9,076
外来	人数	1552	1468	1631	1484	1580	1528	1664	1675	1563	1785	1681	1679	19,290
	件数	1988	1880	2097	1919	2034	1978	2152	2167	2001	2297	2173	2121	24,807
小計	人数	2085	2184	2103	2296	2254	2113	2399	2331	2303	2188	2060	2266	26,582
	件数	2673	2801	2672	2931	2896	2691	3080	2996	2872	2790	2590	2891	33,883



MR I 取扱年比較

平成 29 年		1 月	2 月	3 月	4 月	5 月	6 月	7 月	8 月	9 月	10 月	11 月	12 月	合計
入院	人数	225	206	220	183	211	218	215	222	225	230	202	214	2,571
	件数	271	251	258	222	256	270	255	268	261	271	228	251	3,062
外来	人数	469	496	548	512	515	534	530	532	527	537	532	516	6,248
	件数	585	618	706	634	649	651	677	682	677	661	668	647	7,855
小計	人数	694	702	768	695	726	752	745	754	752	767	734	730	8,819
	件数	856	869	964	856	905	921	932	950	938	932	896	898	10,917

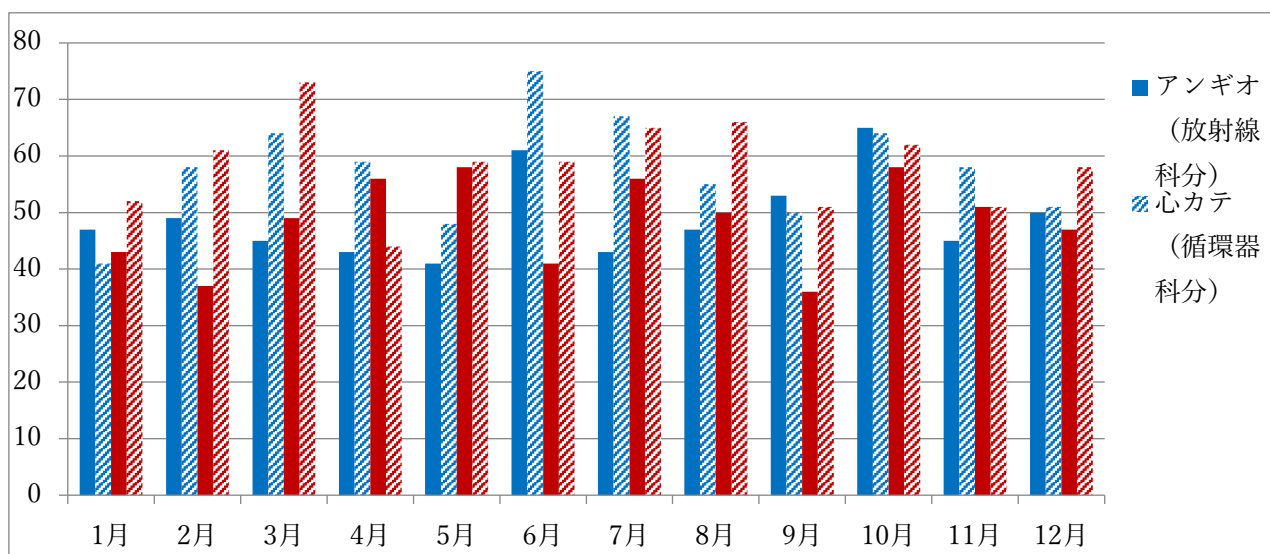
平成 30 年		1 月	2 月	3 月	4 月	5 月	6 月	7 月	8 月	9 月	10 月	11 月	12 月	合計
入院	人数	222	212	241	216	242	213	209	246	190	245	271	226	2,733
	件数	260	248	277	248	284	250	236	280	218	279	299	251	3,130
外来	人数	503	498	518	478	498	521	544	587	471	546	508	483	6,155
	件数	630	628	670	615	628	647	662	726	589	678	635	594	7,702
小計	人数	725	710	759	694	740	734	753	833	661	791	779	709	8,888
	件数	890	876	947	863	912	897	898	1006	807	957	934	845	10,832



血管造影検査年比較

平成 29 年		1 月	2 月	3 月	4 月	5 月	6 月	7 月	8 月	9 月	10 月	11 月	12 月	合計
アンギオ (放射線 科分)	人数	47	49	45	43	41	61	43	47	53	65	45	50	589
	件数	568	687	662	452	479	767	496	539	627	882	289	692	7,140
心カテ (循環器 科分)	人数	41	58	64	59	48	75	67	55	50	64	58	51	690
	件数	631	913	1192	1103	1171	1424	1073	1271	995	1301	1014	800	12,888
合計	人数	88	107	109	102	89	136	110	102	103	129	103	101	1,279
	件数	1199	1600	1854	1555	1650	2191	1569	1810	1622	2183	1303	1492	20,028

平成 30 年		1 月	2 月	3 月	4 月	5 月	6 月	7 月	8 月	9 月	10 月	11 月	12 月	合計
アンギオ (放射線 科分)	人数	43	37	49	56	58	41	56	50	36	58	51	47	582
	件数	651	525	514	525	658	500	610	734	434	609	609	624	6,993
心カテ (循環器 科分)	人数	52	61	73	44	59	59	65	66	51	62	51	58	701
	件数	890	1052	1255	960	1117	920	1319	1243	1154	2276	966	1125	14,277
合計	人数	95	98	122	100	117	100	121	116	87	120	102	105	1,283
	件数	1541	1577	1769	1485	1775	1420	1929	1977	1588	2885	1575	1749	21,270



平成30年手技別血管取扱数(総数)

手技区分		1月	2月	3月	4月	5月	6月	7月	8月	9月	10月	11月	12月	計
心カテ診断 (大人)	人数	31	35	50	23	36	42	43	36	31	39	32	32	430
	件数	341	381	607	282	356	487	450	370	343	1619	402	353	5,991
PC I	人数	20	24	20	18	23	14	20	27	18	22	18	23	247
	件数	537	637	630	636	752	415	838	841	793	651	541	723	7,994
心カテ診断 (小児)	人数	1	2	3	3	0	3	2	3	2	1	1	3	24
	件数	12	34	18	42	0	18	31	32	18	6	20	34	265
頭部血管診 断	人数	16	11	16	14	17	13	17	19	11	11	17	18	180
	件数	397	252	227	219	315	198	306	468	156	144	231	299	3,212
脳血管内手 術	人数	2	2	0	0	1	2	1	0	2	2	2	0	14
	件数	60	109	0	0	16	86	29	0	73	85	62	0	520

腹部血管診 断	人数	0	2	1	2	1	1	2	0	2	0	2	0	13
	件数	0	5	1	8	1	11	5	0	32	0	25	0	88
腹部 TAE	人数	14	11	18	15	13	15	18	14	11	14	10	14	167
	件数	110	93	160	145	97	109	144	139	90	150	109	171	1,517
腹部 TAI	人数	0	1	2	0	0	0	0	0	0	1	0	0	4
	件数	0	7	19	0	0	0	0	0	0	5	0	0	31
リザーバー	人数	0	0	0	0	0	0	0	0	0	0	0	0	0
	件数	0	0	0	0	0	0	0	0	0	0	0	0	0
BRTO	人数	0	0	2	3	4	0	1	1	0	5	1	0	17
	件数	0	0	25	8	17	0	11	2	0	43	14	0	120
IVC フィル ター	人数	0	2	0	2	0	0	0	0	0	1	1	0	6
	件数	0	8	0	9	0	0	0	0	0	7	3	0	27
骨盤 TAE	人数	3	1	1	1	3	0	2	1	0	2	2	1	17
	件数	27	13	21	25	40	0	17	9	0	34	34	7	227
骨盤 TAI	人数	0	0	0	0	0	0	0	0	0	0	0	0	0
	件数	0	0	0	0	0	0	0	0	0	0	0	0	0
その他部位 TAE	人数	2	1	5	2	3	1	3	1	0	3	2	3	26
	件数	12	15	44	19	37	11	21	5	0	27	25	29	245

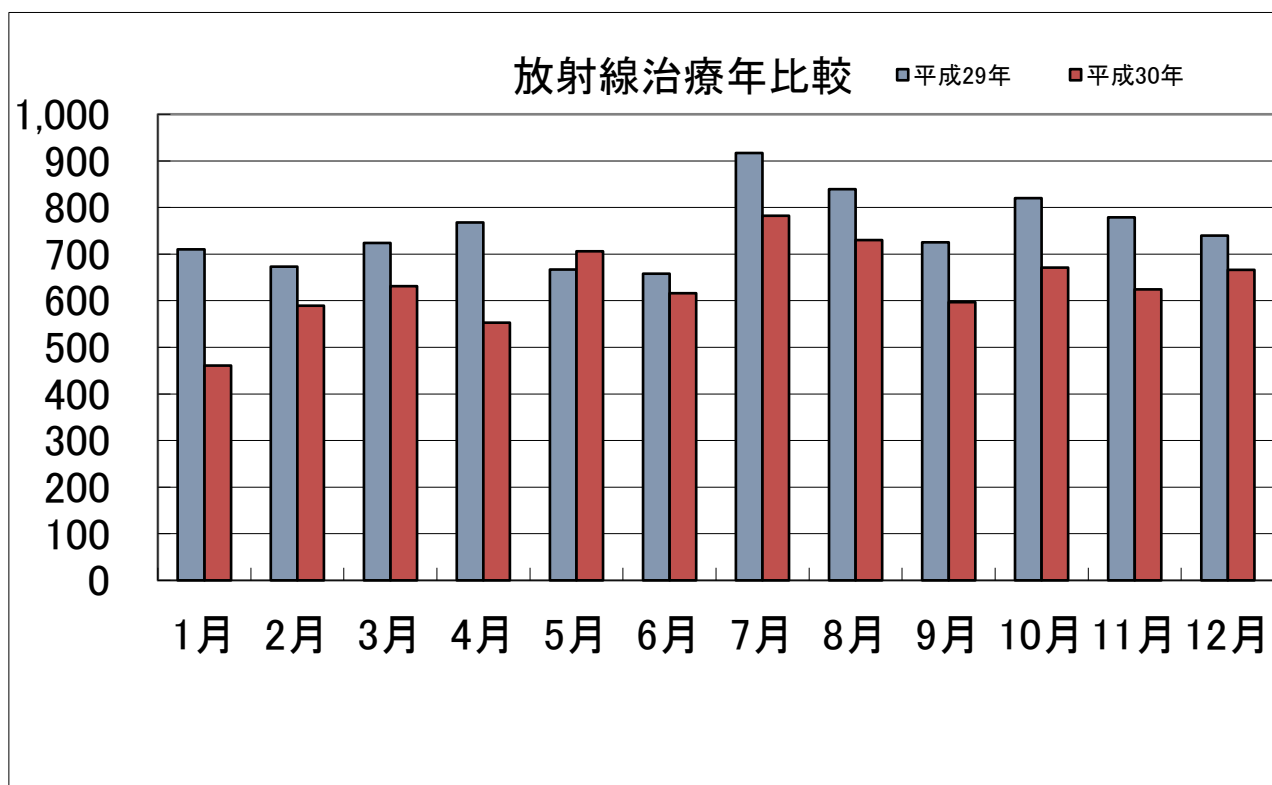
その他部位 TAI	人数	0	0	0	0	0	0	0	0	0	0	0	0	0
	件数	0	0	0	0	0	0	0	0	0	0	0	0	0
その他部位 診断	人数	0	0	1	0	4	5	3	3	3	6	9	3	37
	件数	0	0	1	0	15	43	25	19	15	25	89	34	266
PTA	人数	1	1	0	1	5	1	2	0	3	3	0	3	20
	件数	5	3	0	4	81	9	31	0	48	49	0	67	297
静脈血管診 断	人数	0	0	0	0	0	0	1	1	0	0	0	1	3
	件数	0	0	0	0	0	0	1	1	0	0	0	1	3
IVC(下大静 脈)	人数	0	0	0	0	1	0	0	0	0	0	0	0	1
	件数	0	0	0	0	2	0	0	0	0	0	0	0	2
その他	人数	5	5	3	16	6	3	6	10	4	10	5	4	77
	件数	40	20	16	88	35	33	20	91	20	40	17	15	435
平成 30 年 月合計	人数	95	98	122	100	117	100	121	116	87	120	102	105	1,283
	件数	1541	1577	1769	1485	1764	1420	1929	1977	1588	2885	1572	1733	21,240
平成 29 年 月合計	人数	88	107	109	102	89	136	110	102	103	129	103	101	1,279
	件数	1199	1600	1854	1555	1650	2191	1569	1810	1622	2183	1303	1492	20,028

(注) 人数：血管造影人数、 件数：部位数（ショット数）

放射線治療年比較

平成 29 年		1 月	2 月	3 月	4 月	5 月	6 月	7 月	8 月	9 月	10 月	11 月	12 月	合計
リニアック	人数	710	673	724	768	667	658	917	839	725	820	779	740	9,020
腔内（ラルス）	人数	1	3	11	5	11	5	5	15	4	7	1	4	72
治療管理	人数	40	37	61	41	36	53	43	46	51	47	44	23	522

平成 30 年		1 月	2 月	3 月	4 月	5 月	6 月	7 月	8 月	9 月	10 月	11 月	12 月	合計
リニアック	人数	461	589	631	553	706	616	782	730	597	671	624	666	7,626
腔内（ラルス）	人数	6	1	12	10	3	5	4	9	1	7	6	8	72
治療管理	人数	31	36	45	38	39	39	55	34	29	39	46	30	461





平成30年新規登録症例(原発巣で分類)

疾患名	1月	2月	3月	4月	5月	6月	7月	8月	9月	10月	11月	12月	30年合計	29年合計
1. 脳・脊髄	1	2	0	3	1	0	0	0	0	0	0	0	7	4
2. 眼窩	0	0	0	0	0	0	0	0	0	0	0	0	0	0
3. 頭頸部 口腔	0	0	0	0	0	0	1	0	0	1	0	0	2	5
上咽頭	0	0	0	0	0	0	0	0	0	0	0	0	0	2
中咽頭	0	0	1	0	1	1	1	2	1	2	0	1	10	2
下咽頭	0	1	0	0	0	0	0	0	0	0	0	1	2	7
喉頭	0	0	2	1	2	2	0	1	1	1	2	0	12	15
副鼻腔	0	0	0	0	0	0	0	0	1	0	0	0	1	1
その他	0	1	0	0	0	0	0	0	0	0	0	0	1	3
4. 肺・気管・縦隔	2	4	5	0	3	2	7	6	5	4	4	2	44	67
5. 食道	0	2	2	0	1	3	4	2	3	0	1	0	18	14
6. 胃・十二指腸・小腸	0	1	0	0	0	1	1	0	0	0	0	0	3	2
7. 大腸	2	0	2	0	0	2	1	0	0	1	0	0	8	9
8. 肝・胆・膵	3	1	3	2	6	1	4	2	3	3	9	2	39	42
9. 乳腺	4	1	2	2	5	1	4	7	2	0	6	2	36	62
10. 泌尿器・男性性器	3	5	4	5	1	3	5	2	1	1	1	3	34	35
11. 子宮	1	5	0	3	1	1	4	1	2	4	4	2	28	25
12. その他の女性性器	0	0	1	0	0	0	0	0	0	0	0	0	1	3
13. 骨	0	0	0	0	0	0	0	0	0	0	0	0	0	1
14. 皮膚・軟部	1	0	1	2	0	0	0	0	2	1	0	1	8	5
15. 悪性リンパ腫	2	1	0	2	0	1	3	1	1	1	4	1	17	10
16. 造血器(除悪性リンパ腫)	0	0	0	0	2	1	0	0	0	0	0	0	3	4
17. 小児(全)	0	0	0	0	0	0	0	0	0	0	0	0	0	0
18. 原発不明	0	0	0	0	0	0	0	0	0	0	0	0	0	4
19. 良性疾患	0	0	0	2	0	0	1	1	0	0	0	0	4	2

20. 転移 (骨)	0	0	0	0	0	0	0	0	0	1	0	0	1	2	0
21. 転移 (脳)	0	0	0	0	0	0	0	0	0	0	0	0	0	0	0
22. その他	0	0	1	0	1	1	1	0	0	0	0	1	1	6	4
平成 30 年合計	19	24	24	22	24	20	37	25	23	19	32	17	286		
平成 29 年合計	27	18	39	27	23	36	28	28	25	34	32	11			328

平成30年超音波検査年報(検査人数)

集計項目	1月		2月		3月		4月		5月		6月		7月		8月		9月		10月		11月		12月	
	入院	外来	入院	外来	入院	外来	入院	外来	入院	外来	入院	外来	入院	外来	入院	外来	入院	外来	入院	外来	入院	外来	入院	外来
胸腹部	14	223	25	240	24	285	15	248	22	271	16	255	19	275	23	267	17	253	29	284	20	250	24	243
甲状腺	9	59	6	60	15	75	6	73	8	68	6	78	4	77	10	84	1	62	2	74	13	75	4	66
頭頸部	33	22	31	21	41	23	44	28	49	23	37	25	42	34	40	41	36	28	32	48	56	33	43	29
乳腺	2	57	3	53	6	73	4	34	1	45	3	45	1	51	4	53	4	43	2	51	4	50	1	52
その他体表	38	14	30	16	43	13	34	11	40	6	29	20	39	17	28	11	30	13	32	20	33	16	35	14
心臓	60	15	65	13	90	46	65	15	52	20	73	24	71	22	60	23	54	16	70	19	76	20	54	20
計	156	390	160	403	219	515	168	409	172	433	164	447	176	476	165	479	142	415	167	496	202	444	161	424
	546		563		734		577		605		611		652		644		557		663		646		585	
平成29年計	629		615		655		580		616		699		649		691		670		712		662		608	

平成30年核医学検査取扱数

A. イメージング検査		1月	2月	3月	4月	5月	6月	7月	8月	9月	10月	11月	12月	計
		中枢神経	人数	8	9	20	12	19	20	15	21	16	17	24
	件数	16	15	28	15	25	26	23	32	23	20	37	29	289
循環器	人数	12	9	7	8	8	7	14	17	12	13	17	14	138
	件数	27	26	13	21	16	27	52	70	48	41	68	51	460
呼吸器	人数	0	5	0	2	0	0	0	0	0	0	0	1	8
	件数	0	27	0	8	0	0	0	0	0	0	0	5	40
内分泌器	人数	8	10	6	8	7	9	9	8	3	12	10	4	94
	件数	42	48	20	51	44	44	50	37	15	57	49	16	473
消化器	人数	4	3	1	7	5	2	4	3	2	7	4	2	44
	件数	22	15	5	37	27	6	20	17	14	41	28	12	244
骨・関節・軟部	人数	21	18	19	17	15	17	18	14	13	14	13	13	192
	件数	107	95	103	89	84	93	90	63	70	72	67	69	1,002
尿路・生殖器	人数	3	2	0	3	3	2	4	3	3	3	1	4	31
	件数	8	3	0	11	12	6	12	20	12	15	6	16	121
腫瘍・炎症	人数	6	1	2	5	2	6	0	1	3	2	1	1	30
	件数	17	3	7	10	12	18	0	2	6	4	4	5	88
C. PET-CT	人数	82	63	84	71	76	66	76	62	68	77	53	59	837

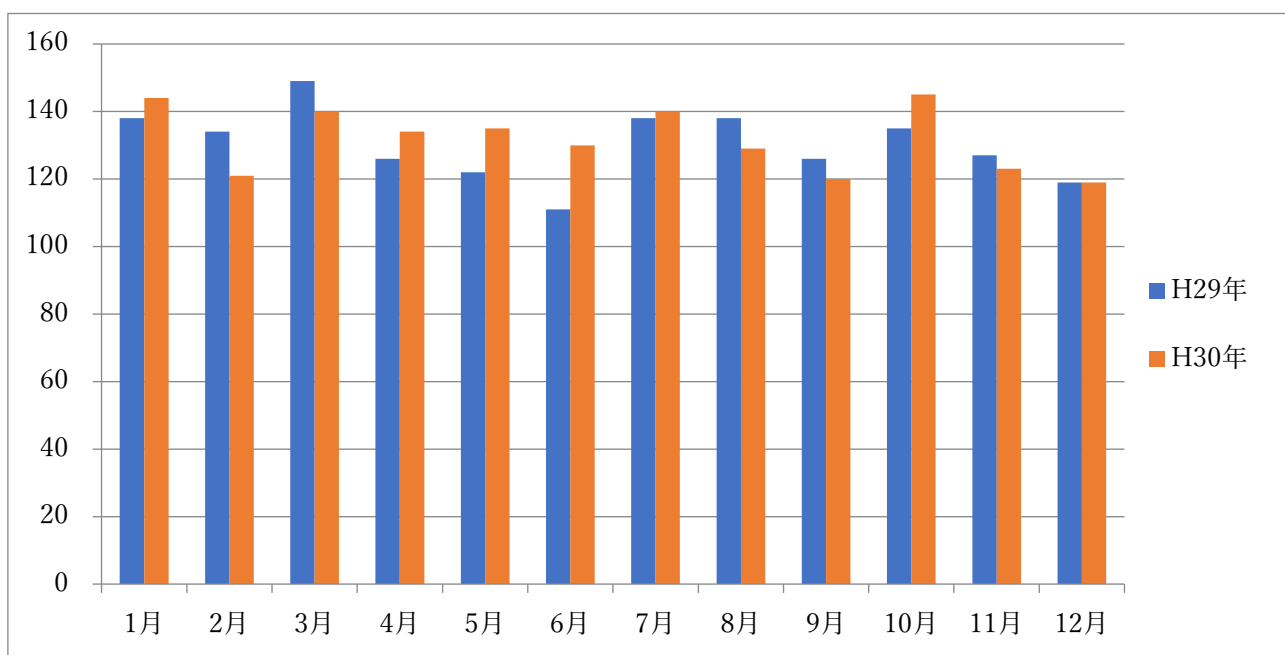
	件数	82	63	84	71	76	66	76	62	68	77	53	59	837
B. 非密封 RI による治療	人数	0	1	1	1	0	1	0	0	0	0	0	0	4
	件数	0	1	1	1	0	1	0	0	0	0	0	0	4
その他(SPECT 再掲)	人数	21	16	27	23	26	24	23	32	24	27	33	31	307
	件数	118	96	108	109	109	102	98	91	90	95	97	95	1,208
総合計	人数	144	121	140	134	135	130	140	129	120	145	123	119	1,580
	件数	321	296	261	314	296	287	323	303	256	327	312	262	3,558

RI・PET年間

人数		1月	2月	3月	4月	5月	6月	7月	8月	9月	10月	11月	12月	
RI	H29年	138	134	149	126	122	111	138	138	126	135	127	119	1,563
	H30年	144	121	140	134	135	130	140	129	120	145	123	119	1,580

人数		1月	2月	3月	4月	5月	6月	7月	8月	9月	10月	11月	12月	
PET-CT	H29年	79	71	96	79	71	58	79	76	71	69	64	59	872
	H30年	82	63	84	71	76	66	76	62	68	77	53	59	837

RI年間人数



PET-CT年間人数

